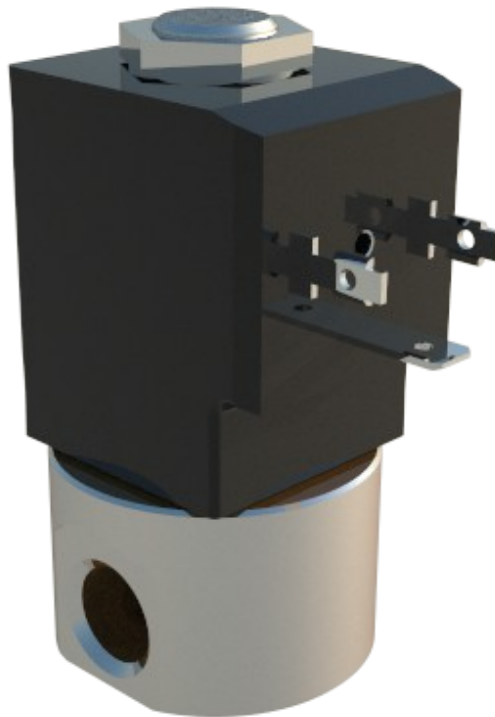


Serie Q-pistón



Características



- x Construcción: Pistón
- x Aplicaciones industriales
- x Cuerpo en AISI303, AISI316, etc.
- x Fluidos neutros, líquidos o gaseosos
- x Presión de 0 hasta 80bar
- x Tª ambiente : hasta +35°C
- x Tª fluido: -10 a + 80°C
- x Conexiones G1/4"
- x Orificio de 0.8 hasta 6.0mm.
- x Viscosidad : 22csT
- x Tolerancias : +10% / -10%
- x Montaje : En cualquier posición
- x Opciones : mando manual, libre de grasas, ejecuciones especiales, etc..

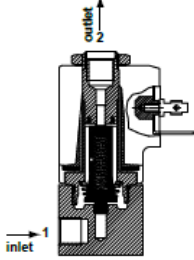
Prestaciones

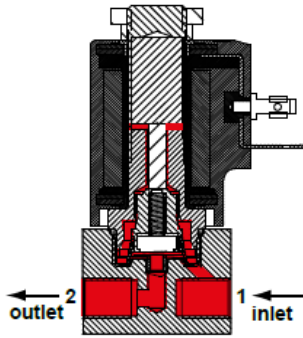
Electroválvula mando directo serie Q

				presiones (bar)				potencia				código			
función	símbolo	orif. mm.	Kv*	min.	máx. DC		máx. AC		Watt. DC	VA. AC					
					6xx	7xx	6xx	7xx		inr.	hol.				
<p>2/2 normalmente cerrada (NC)</p> <p>Con bobina 6xx (10W – DC / 21.5/13.5VA – AC) Con bobina 7xx (16W – DC / 43/24VA – AC)</p>															
<p>NC</p>		0.8	0.5	0	60	100	80	150	10	16	21.5	43	13.5	24	Q2C108
		1.2	1.3	0	45	65	70	120	10	16	21.5	43	13.5	24	Q2C112
		1.6	1.7	0	35	60	60	100	10	16	21.5	43	13.5	24	Q2C116
		2.4	3.5	0	15	26	30	55	10	16	21.5	43	13.5	24	Q2C124
		3.0	4.5	0	10	18	18	30	10	16	21.5	43	13.5	24	Q2C130
		4.0	7.5	0	3	8	8	15	10	16	21.5	43	13.5	24	Q2C140
		6.0	12.0	0	0.7	3	2.5	6	10	16	21.5	43	13.5	24	Q2C160

Serie Q-pistón



				presiones (bar)				potencia				código			
función	símbolo	orif. mm.	Kv*	min.	máx. DC		máx. AC		Watt. DC	VA. AC					
					6xx	7xx	6xx	7xx		inr.	hol.				
<p>2/2 normalmente abierta (NA)</p> <p>Con bobina 6xx (10W – DC / 21.5/13.5VA – AC) Con bobina 7xx (16W – DC / 43/24VA – AC)</p>  <p>NO</p>		0.8	0.5	0	40	60	40	60	10	16	21.5	43	13.5	24	Q2C208
		1.2	1.3	0	35	50	35	50	10	16	21.5	43	13.5	24	Q2C212
		1.6	1.7	0	20	30	20	30	10	16	21.5	43	13.5	24	Q2C216
		2.4	3.5	0	10	18	10	18	10	16	21.5	43	13.5	24	Q2C224
		3.0	4.5	0	8	10	8	10	10	16	21.5	43	13.5	24	Q2C230

				presiones (bar)				potencia				código			
función	símbolo	orif. mm.	Kv*	min.	máx. DC		máx. AC		Watt. DC	VA. AC					
					6xx	7xx	6xx	7xx		inr.	hol.				
<p>2/2 normalmente abierta (NA)</p> <p>Con bobina 6xx (10W – DC / 21.5/13.5VA – AC) Con bobina 7xx (16W – DC / 43/24VA – AC)</p>  <p>NO</p>		0.8	0.5	0	-		60		10		21.5		13.5		Q6C208
		0.8	0.5	0	60		-		10		21.5		13.5		Q6C708
		1.2	1.3	0	-		45		10		21.5		13.5		Q6C212
		1.2	1.3	0	45		-		10		21.5		13.5		Q6C712
		1.6	1.7	0	-		25		10		21.5		13.5		Q6C216
		1.6	1.7	0	25		-		10		21.5		13.5		Q6C716
		2.0	3.0	0	-		16		10		21.5		13.5		Q6C220
		2.0	3.0	0	16		-		10		21.5		13.5		Q6C720
		2.4	3.5	0	-		10		10		21.5		13.5		Q6C224
		2.4	3.5	0	10		-		10		21.5		13.5		Q6C724
		3.0	4.5	0	-		7		10		21.5		13.5		Q6C230
		3.0	4.5	0	7		-		10		21.5		13.5		Q6C730
		4.0	7.5	0	-		3.5		10		21.5		13.5		Q6C240
		4.0	7.5	0	3.5		-		10		21.5		13.5		Q6C740

Serie Q-pistón



función		símbolo	orif. mm.	Kv*	presiones (bar)				potencia				código			
					min.	máx. DC		máx. AC		Watt. DC		VA. AC				
				6xx		7xx		6xx		7xx		inr.		hol.		
		<p>NC</p>	0.8	0.5	0	30	-	30	-	10	16	21.5	43	13.5	24	Q3C108
			1.2	1.3	0	25	-	25	-	10	16	21.5	43	13.5	24	Q3C112
			1.6	1.7	0	15	-	15	-	10	16	21.5	43	13.5	24	Q3C116
			2.4	3.5	0	10	-	10	-	10	16	21.5	43	13.5	24	Q3C124
			3.0	4.5	0	6	-	6	-	10	16	21.5	43	13.5	24	Q3C130

función		símbolo	orif. mm.	Kv*	presiones (bar)				potencia				código			
					min.	máx. DC		máx. AC		Watt. DC		VA. AC				
				6xx		7xx		6xx		7xx		inr.		hol.		
		<p>NO</p>	0.8	0.5	0	20	25	20	25	10	16	21.5	43	13.5	24	Q3C208
			1.2	1.3	0	15	18	15	18	10	16	21.5	43	13.5	24	Q3C212
			1.6	1.7	0	10	12	10	12	10	16	21.5	43	13.5	24	Q3C216
			2.4	3.5	0	6	8	6	8	10	16	21.5	43	13.5	24	Q3C224
			3.0	4.5	0	4.5	6	4.5	6	10	16	21.5	43	13.5	24	Q3C230

Serie Q-pistón

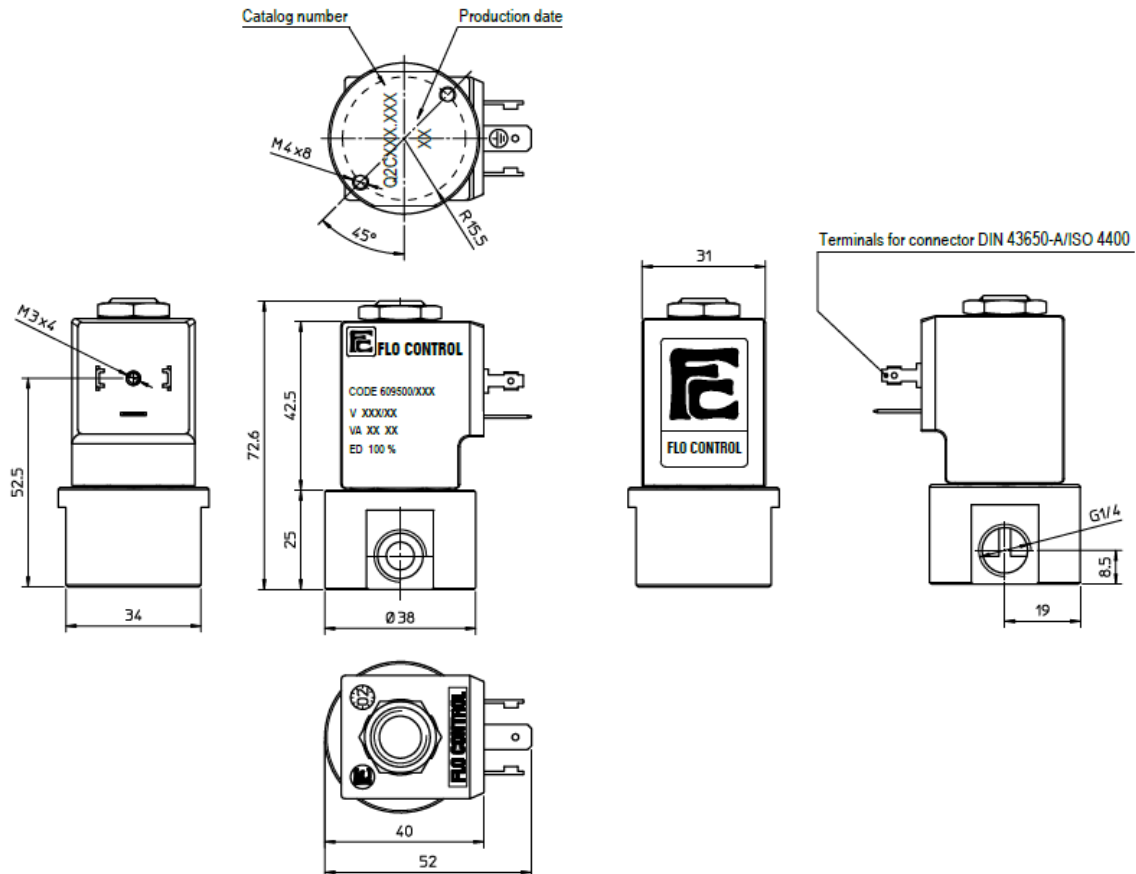


		3/2 normalmente abierta												
		(NA)												
		Con bobina 6xx (10W – DC / 21.5/13.5VA – AC)												
función	símbolo	orif. mm.	Kv*	presiones (bar)				potencia				código		
				min.	máx. DC		máx. AC		Watt.		VA. AC			
					6xx		6xx		DC	inr.	hol.			
		0.8	0.5	0	-		25		10		21.5		13.5	Q7C208
				0	25		-		10		21.5		13.5	Q7C708
		1.2	1.3	0	-		18		10		21.5		13.5	Q7C212
				0	18		-		10		21.5		13.5	Q7C712
		1.6	1.7	0	-		15		10		21.5		13.5	Q7C216
				0	15		-		10		21.5		13.5	Q7C716
		2.0	3.0	0	-		12		10		21.5		13.5	Q7C220
				0	12		-		10		21.5		13.5	Q7C720
		2.4	3.5	0	-		9		10		21.5		13.5	Q7C224
				0	9		-		10		21.5		13.5	Q7C724
	3.0	4.5	0	-		7.5		10		21.5		13.5	Q7C230	
			0	7.5		-		10		21.5		13.5	Q7C730	

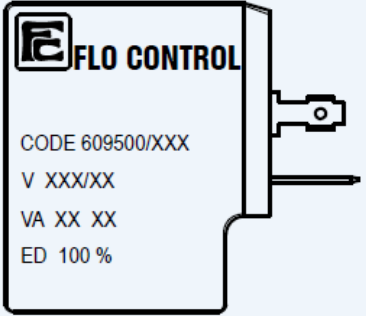
		3/2 direccional													
		Con bobina 6xx (10W – DC / 21.5/13.5VA – AC)													
		Con bobina 7xx (16W – DC / 43/24VA – AC)													
función	símbolo	orif. mm.	Kv*	presiones (bar)				potencia				código			
				min.	máx. DC		máx. AC		Watt.		VA. AC				
					6xx	7xx	6xx	7xx	DC	inr.	hol.				
		0.8	0.5	0	40	50	40	50	10	16	21.5	43	13.5	24	Q3C308
		1.2	1.3	0	30	40	30	40	10	16	21.5	43	13.5	24	Q3C312
		1.6	1.7	0	20	30	20	30	10	16	21.5	43	13.5	24	Q3C316
		2.4	3.5	0	12	18	12	18	10	16	21.5	43	13.5	24	Q3C324
		3.0	4.5	0	6	10	6	10	10	16	21.5	43	13.5	24	Q3C330

Dimensiones

G1/4" - 1/4NPT (cuerpo AISI303 y AISI316)



Bobinas y accesorios *Electroválvula mando directo serie Q*

	CODIGOS BOBINAS			
	Voltajes *	Código		
		~ 50Hz	~ 60Hz	= DC
	6	-	-	Q-661
	12	-	-	Q-666
	24	Q-611	Q-644	Q-671
	48	Q-616	-	Q-676
	110	Q-621	-	Q-681
	220	Q-631	Q-653	Q-691
	230	Q-638	Q-659	-
	380	Q-640	-	-

* = otros voltajes bajo demanda.

Nota importante : Lasber, S.A. declina cualquier responsabilidad por imprecisiones en la información detallada en este catálogo.