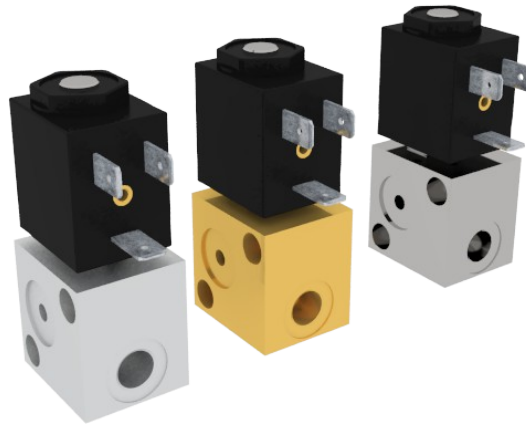


Serie N (mini)-pistón

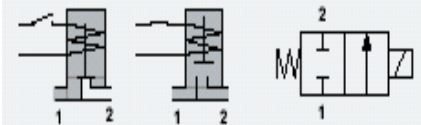


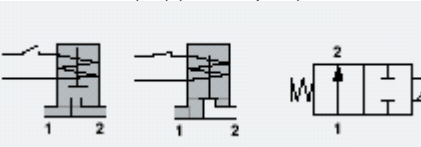
Características

- x Construcción: Pistón
- x Aplicaciones industriales
- x Cuerpo en Aluminio, latón, AISI303.
- x Fluidos neutros, líquidos o gaseosos
- x Presión de 0 hasta 13bar
- x Tª ambiente : hasta +35°C
- x Tª fluido: -10 a + 80°C
- x Conexiones montaje modular
- x Orificio de 1,2 hasta 2,4mm.
- x Viscosidad : 22csT
- x Tolerancias : +10% / -10%
- x Montaje : En cualquier posición
- x Opciones : mando manual, libre de grasas, ejecuciones especiales, etc..



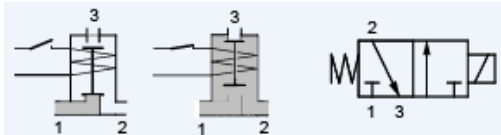
Prestaciones Electroválvula mando directo serie N

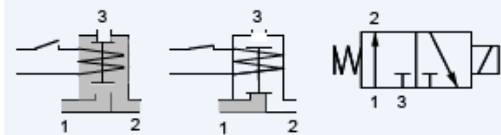
función	símbolo	orif. mm.	Kv*	presiones (bar)			potencia		código	
				min.	máx. DC	máx. AC	Watt. DC	VA. AC		
								inr.		hol.
2/2 normalmente cerrada (NC) 		1,2	0,5	0	10	10	5	9	7,5	N2S112
		1,6	1,1	0	7	7	5	9	7,5	N2S116
		2,0	1,5	0	5	5	5	9	7,5	N2S120
		2,4	2,0	0	4	4	5	9	7,5	N2S124

función	símbolo	orif. mm.	Kv*	presiones (bar)			potencia		código	
				min.	máx. DC	máx. AC	Watt. DC	VA. AC		
								inr.		hol.
2/2 normalmente abierta (NA) (versión spinta) 		1,2	0,5	0	13	13	5	9	7,5	N6S212
		1,6	1,1	0	10	10	5	9	7,5	N6S216
		2,0	1,5	0	7	7	5	9	7,5	N6S220
		2,4	2,0	0	5	5	5	9	7,5	N6S224

Prestaciones (cont.)

Electroválvula mando directo serie N

función	símbolo	orif. mm.	Kv*	presiones (bar)			potencia			código
				min.	máx. DC	máx. AC	Watt. DC	VA. AC		
								inr.	hol.	
3/2 normalmente cerrada (NC)		1,2	0,5	0	10	10	5	9	7,5	N3S112
		1,6	1,1	0	7	7	5	9	7,5	N3S116
		2,0	1,5	0	5	5	5	9	7,5	N3S120
		2,4	2,0	0	4	4	5	9	7,5	N3S124

función	símbolo	orif. mm.	Kv*	presiones (bar)			potencia			código
				min.	máx. DC	máx. AC	Watt. DC	VA. AC		
								inr.	hol.	
3/2 normalmente abierta (NA) (versión spinta)		1.2	0.5	0	13	13	5	9	7.5	N7S212
		1.6	1.1	0	10	10	5	9	7.5	N7S216
		2,0	1,5	0	7	7	5	9	7,5	N7S220
		2,4	2,0	0	5	5	5	9	7,5	N7S224

Codificación

Electroválvula mando directo serie N

N	2	S	1	12	B	B	0	431
Serie	Vías	Conexión	Función	Orificio	Material cuerpo	Material juntas	Mando manual	Voltaje
	2 = 2/2 3 = 3/2 6 = 2/2 spinta 7 = 3/2 spinta	S = Modular	1 = NC 2 = NA	12 = 1.2mm 16 = 1.6mm 20 = 2,0mm 24 = 2,4mm	A = aluminio B = latón (tubo inox) C = latón (tubo latón) S = AISI303	B = NBR V = FPM E = EPDM T = PTFE*	0 = sin mando	Ver tablas bobinas

* = bajo demanda

Opciones

Electroválvula mando directo serie N

- ✓ Libre de grasas y aceites.
- ✓ Bobina con cable.
- ✓ Ejecuciones especiales según exigencias de la aplicación.
- ✓ Voltajes especiales.

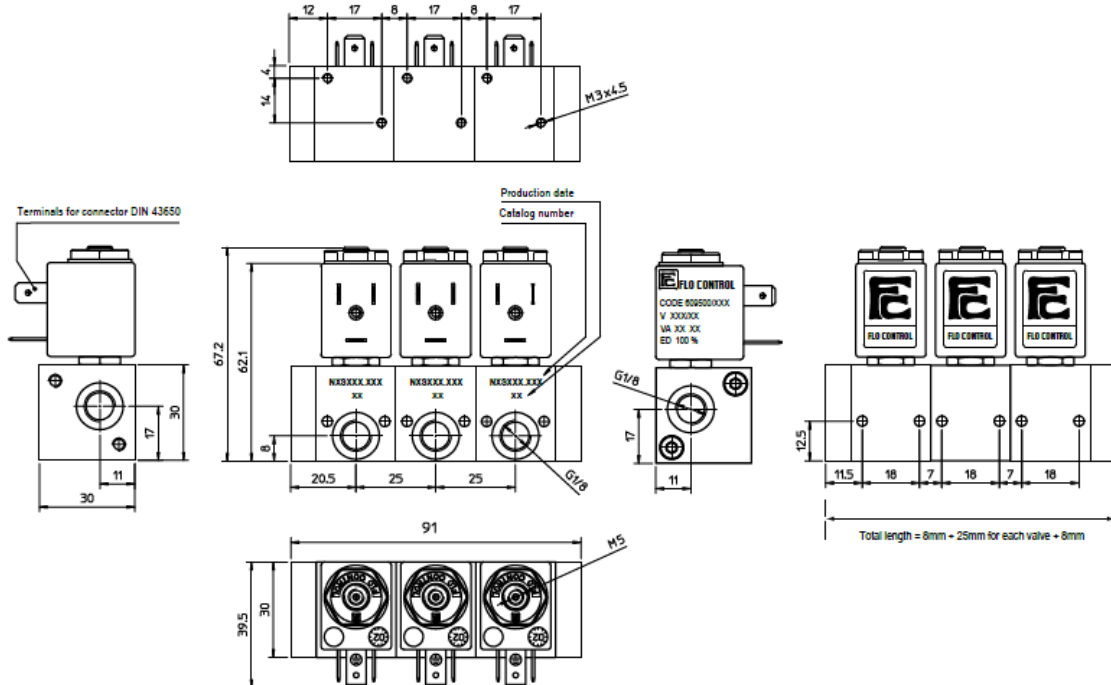
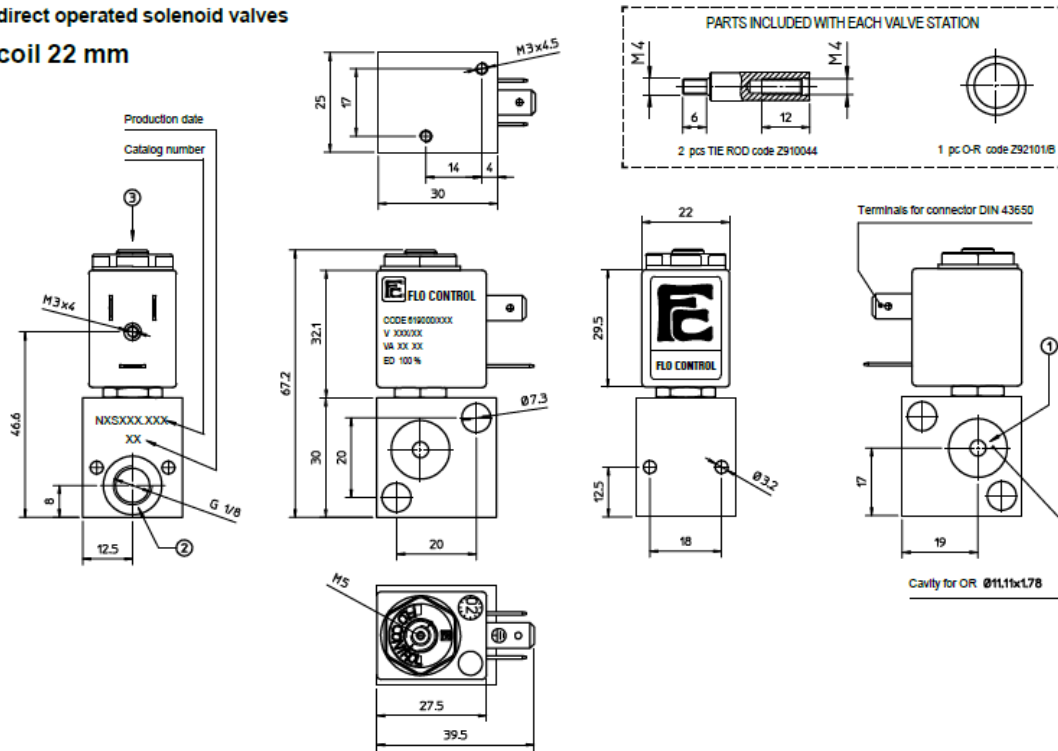
Serie N (mini)-pistón



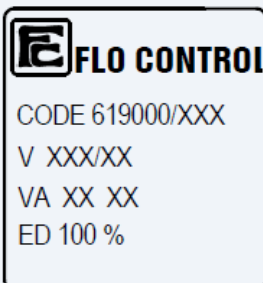
Dimensiones

Electroválvula mando directo serie N

direct operated solenoid valves
coil 22 mm



Bobinas y accesorios**Electroválvula mando directo serie N**

CODIGOS BOBINAS				
 CODE 619000/XXX V XXX/XX VA XX XX ED 100 %	Voltajes *	Código		
		~ 50Hz	~ 60Hz	= DC
	6	-	-	461
	12	-	-	466
	24	411	444	471
	48	416	-	476
	110	421	-	481
	115	-	453	-
	220	431	-	491
	230	457	459	-

* = otros voltajes bajo demanda.

Kit de montaje, compuesto por dos terminales + 2 bulones + 1 junta tórica + 2 tornillos.				
Código	Material			
	Terminales	Tórica	Bulones	Tornillos
Z11250.B	Aluminio	NBR	Aluminio	Hierro
Z11250.E	Aluminio	EPDM	Aluminio	Hierro
Z11250.V	Aluminio	FKM	Aluminio	Hierro
Z11251.B	AISI303	NBR	AISI303	AISI303
Z11251.E	AISI303	EPDM	AISI303	AISI303
Z11251.V	AISI303	FKM	AISI303	AISI303
Z11252.B	Latón	NBR	Aluminio	Hierro
Z11252.E	Latón	EPDM	Aluminio	Hierro
Z11252.V	Latón	FKM	Aluminio	Hierro

Nota importante : Lasber, S.A. declina cualquier responsabilidad por imprecisiones en la información detallada en este catálogo.