

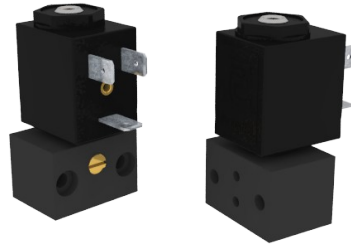
# Electroválvula mando directo 3/2 - CNOMO

## Serie N (mini)-pistón



### Características

- x Construcción: Pistón
- x Aplicaciones industriales
- x Cuerpo en Aluminio.
- x Fluido : aire comprimido
- x Presión de 0 hasta 10bar
- x Tª ambiente : hasta +35°C
- x Tª fluido: -10 a + 80°C
- x Conexiones montaje CNOMO
- x Orificio de 1,2 hasta 1,6mm.
- x Viscosidad : 22csT
- x Tolerancias : +10% / -10%
- x Montaje : En cualquier posición
- x Opciones : mando manual, libre de grasas, ejecuciones especiales, etc..



### Prestaciones

### Electroválvula mando directo serie N

función	símbolo	orif. mm.	Kv*	presiones (bar)			potencia			código
				min.	máx. DC	máx. AC	Watt. DC	VA. AC		
								inr.	hol.	
3/2 normalmente cerrada (NC)		1,2	0,5	0	10	10	5	9	7,5	<b>N3M112</b>
		1,6	1,1	0	7	7	5	9	7,5	<b>N3M116</b>

función	símbolo	orif. mm.	Kv*	presiones (bar)			potencia			código
				min.	máx. DC	máx. AC	Watt. DC	VA. AC		
								inr.	hol.	
3/2 normalmente abierta (NA)		1,2	0,5	0	10	10	5	9	7,5	<b>N3M212</b>
		1,6	1,1	0	7	7	5	9	7,5	<b>N3M216</b>

### Codificación

### Electroválvula mando directo serie N

N	2	M	1	12	B	B	0	431
<b>Serie</b>	<b>Vías</b>	<b>Conexión</b>	<b>Función</b>	<b>Orificio</b>	<b>Material cuerpo</b>	<b>Material juntas</b>	<b>Mando manual</b>	<b>Voltaje</b>
	2 = 2/2 3 = 3/2	M = CNOMO	1 = NC 2 = NA	12= 1.2mm 16 = 1.6mm	A = aluminio	B = NBR V = FPM E = EPDM	0 = sin mando 1 = mando latón	Ver tablas bobinas

\* = bajo demanda

# Electroválvula mando directo 3/2 - CNOMO

## Serie N (mini)-pistón



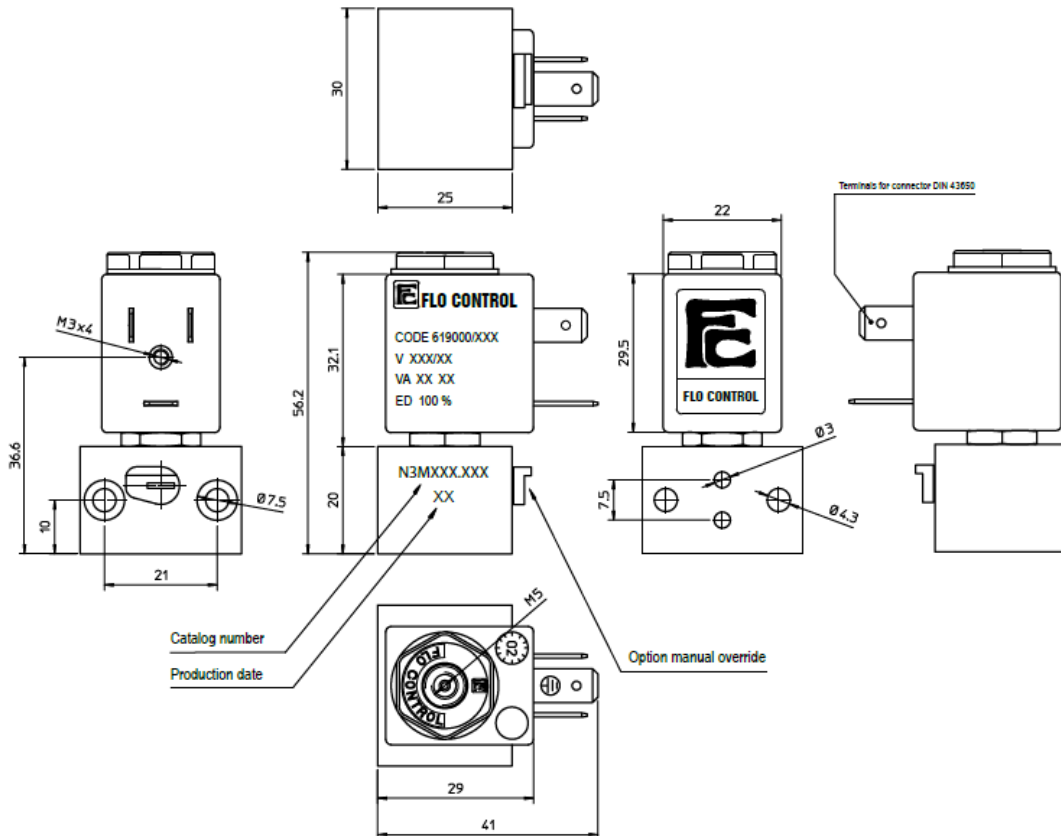
### Opciones

### Electroválvula mando directo serie N

- ✓ Libre de grasas y aceites.
- ✓ Bobina con cable.
- ✓ Ejecuciones especiales según exigencias de la aplicación.
- ✓ Voltajes especiales.

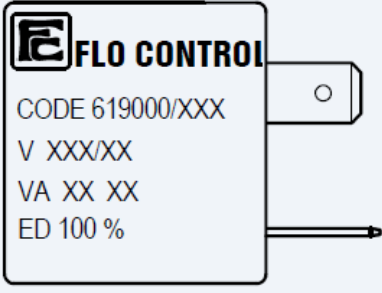
### Dimensiones

### Electroválvula mando directo serie N



### Bobinas y accesorios

### Electroválvula mando directo serie N

CODIGOS BOBINAS				
	Voltajes *	Código		
		~ 50Hz	~ 60Hz	= DC
	6	-	-	461
	12	-	-	466
	24	411	444	471
	48	416	-	476
	110	421	-	481
	115	-	453	-
	220	431	-	491
	230	457	459	-

Nota importante : Lasber, S.A. declina cualquier responsabilidad por imprecisiones en la información detallada en este catálogo.