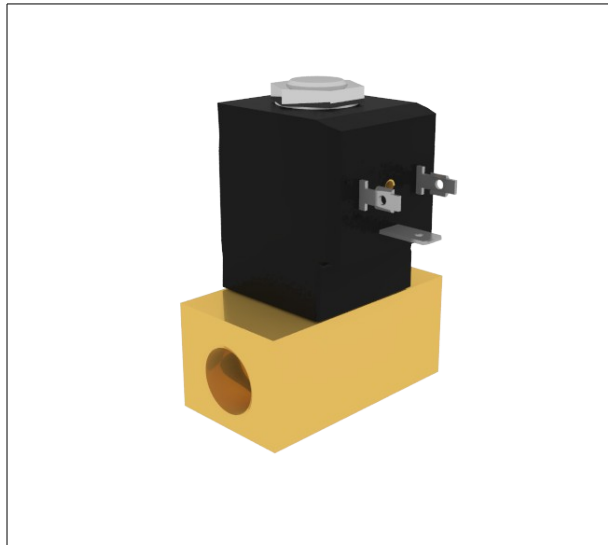


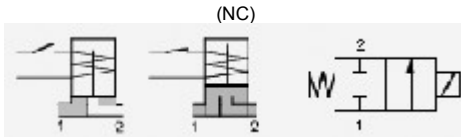
## Características



- x Construcción: Membrana
- x Aplicaciones con productos no agresivos
- x Cuerpo en latón
- x Fluidos no agresivos
- x Presión de 0,5 hasta 12bar
- x Tª ambiente : hasta +35°C
- x Tª fluido: -10 a + 80°C
- x Conexiones G3/8"
- x Orificio de 8.0 mm.
- x Viscosidad : 22csT
- x Tolerancias : +10% / -10%
- x Montaje : En cualquier posición
- x Opciones :

## Prestaciones

## Electroválvula mando indirecto serie U

función	símbolo	orif. mm.	Kv*	presiones (bar)		potencia			Juntas	código	
				min.	máx. DC 6xx	máx. AC 6xx	Watt. DC	VA. AC inr. hol.			
2/2 normalmente cerrada (NC)		8,0	16,0	0,5	12	12	10	21,5	13,5	<b>NBR</b>	<b>U2D180BB0</b>
		8,0	16,0	0,5	12	12	10	21,5	13,5	<b>EPDM</b>	<b>U2D180BE0</b>
		8,0	16,0	0,5	12	12	10	21,5	13,5	<b>FKM</b>	<b>U2D180BV0</b>

## Codificación

## Electroválvula mando indirecto serie U

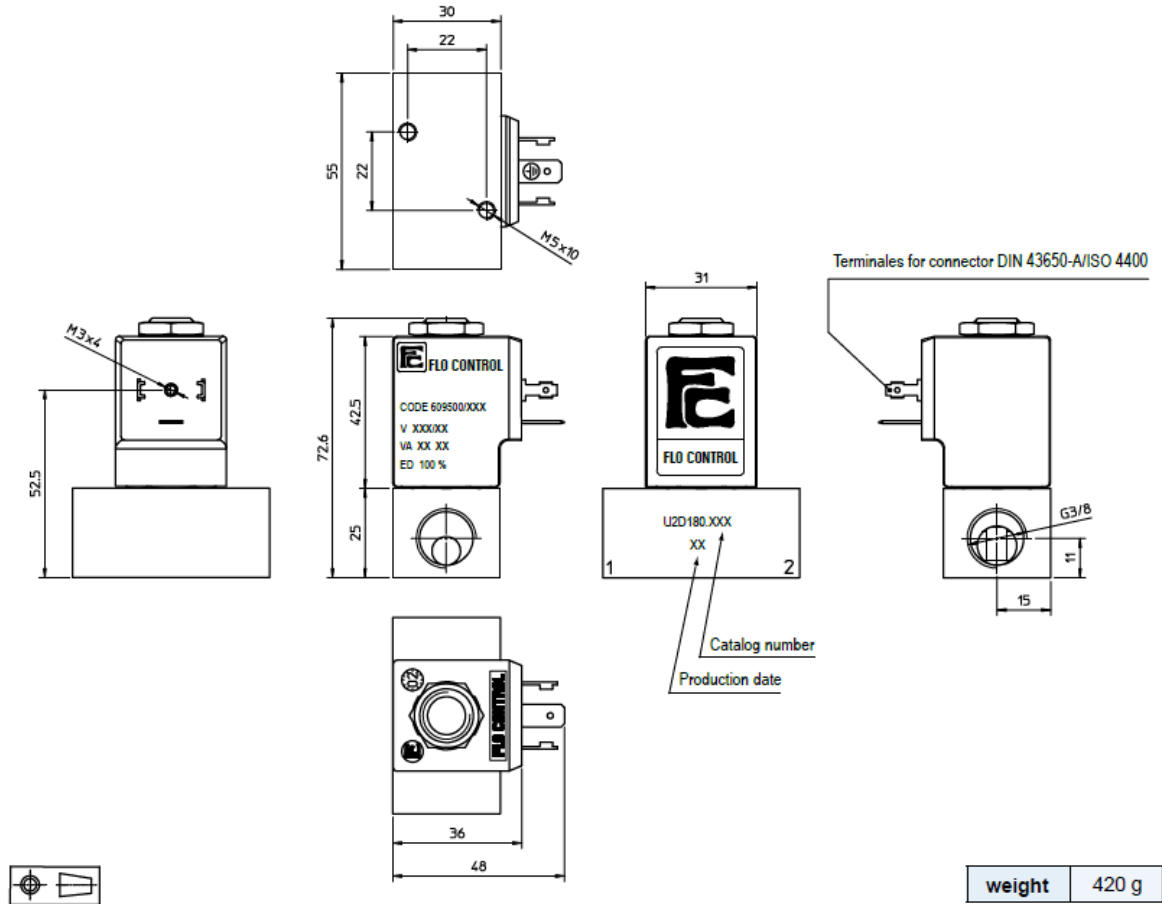
U	2	D	1	80	B	V	0	631
Serie						B = NBR V = FPM E = EPDM	0 = sin mando	Ver tablas bobinas

## Bobina

## Electroválvula mando indirecto serie U

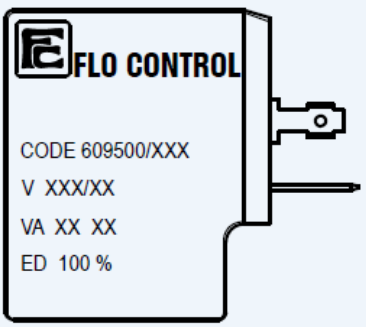
Material hilo :	Thermodur H	Tipo de conexión :	IP65 (conector clase A)
Recubrimiento :	Poliamida 66 + 30% fibra de v.	Conector :	DIN43650
Voltajes :	DC : 12, 24, 48, 110, 220. AC : 24, 48, 110, 220.	Cód. conector :	KA132000B9
Potencia bobina :	DC : 10W / AC : 13VA		

## Dimensiones – partes internas Electroválvula mando indirecto serie U



weight	420 g
--------	-------

## Bobinas y accesorios Electroválvula mando indirecto serie U

CODIGOS BOBINAS				
	Voltajes *	Código		
		~ 50Hz	~ 60Hz	= DC
	6	-	-	Q-661
	12	-	-	Q-666
	24	Q-611	Q-644	Q-671
	48	Q-616	-	Q-676
	110	Q-621	-	Q-681
	220	Q-631	Q-653	Q-691
	230	Q-638	Q-659	-
	380	Q-640	-	-

\* = otros voltajes bajo demanda.

Nota importante : Lasber, S.A. declina cualquier responsabilidad por imprecisiones en la información detallada en este catálogo.