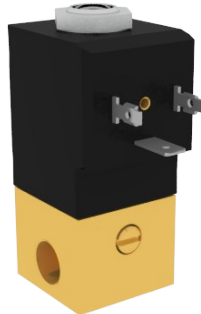
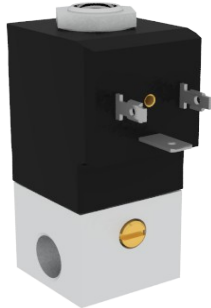


Serie Q-pistón



- x Construcción: Pistón
- x Aplicaciones industriales
- x Cuerpo en Aluminio, Latón
- x Fluidos neutros líquidos y gaseosos
- x Presión de 0 hasta 80bar
- x Tª ambiente : hasta +35°C
- x Tª fluido: -10 a + 80°C
- x Conexiones G1/8", 1/8"NPT
- x Orificio de 0.8 hasta 4.0mm.
- x Viscosidad : 22csT
- x Tolerancias : +10% / -10%
- x Montaje : En cualquier posición
- x Opciones : mando manual, libre de grasas, ejecuciones especiales, etc..

Opciones Electroválvula mando directo serie Q

- ✓ Libre de grasas y aceites.
- ✓ Bobina con cable.
- ✓ Ejecuciones especiales según exigencias de la aplicación.
- ✓ Voltajes especiales.

Prestaciones Electroválvula mando directo serie Q

función		símbolo	orif. mm.	Kv*	presiones (bar)				potencia				código					
					min.	máx. DC		máx. AC		Watt.		VA. AC						
						6xx	7xx	6xx	7xx	DC	inr.	hol.						
2/2 normalmente cerrada (NC)																		
Con bobina 6xx (10W – DC / 21.5/13.5VA – AC)																		
Con bobina 7xx (16W – DC / 43/24VA – AC)																		
<p style="text-align: center;">NC</p>					0.8	0.5	0	60	100	80	150	10	16	21.5	43	13.5	24	Q2B108
					1.2	1.3	0	45	65	70	120	10	16	21.5	43	13.5	24	Q2B112
					1.6	1.7	0	35	60	60	100	10	16	21.5	43	13.5	24	Q2B116
					2.4	3.5	0	15	26	30	55	10	16	21.5	43	13.5	24	Q2B124
					3.0	4.5	0	10	18	18	30	10	16	21.5	43	13.5	24	Q2B130

PARA CONEXIÓN NPT, SUSTITUIR LA LETRA "B" DE LA REFERENCIA POR LA LETRA "T".

Serie Q-pistón



función		símbolo	orif. mm.	Kv*	presiones (bar)				potencia				código			
					min.	máx. DC		máx. AC		Watt. DC		VA. AC				
				6xx		7xx		6xx		7xx		inr.		hol.		
			0.8	0.5	0	40	60	40	60	10	16	21.5	43	13.5	24	Q2B208
			1.2	1.3	0	35	50	35	50	10	16	21.5	43	13.5	24	Q2B212
			1.6	1.7	0	20	30	20	30	10	16	21.5	43	13.5	24	Q2B216
			2.4	3.5	0	10	18	10	18	10	16	21.5	43	13.5	24	Q2B224
			3.0	4.5	0	8	10	8	10	10	16	21.5	43	13.5	24	Q2B230

PARA CONEXIÓN NPT, SUSTITUIR LA LETRA "B" DE LA REFERENCIA POR LA LETRA "T".

función		símbolo	orif. mm.	Kv*	presiones (bar)				potencia				código			
					min.	máx. DC		máx. AC		Watt. DC		VA. AC				
				6xx		6xx		6xx		7xx		inr.		hol.		
			0.8	0.5	0	-	-	60	-	10	-	21.5	-	13.5	-	Q6B208
			0.8	0.5	0	60	-	-	-	10	-	21.5	-	13.5	-	Q6B708
			1.2	1.3	0	-	-	45	-	10	-	21.5	-	13.5	-	Q6B212
			1.2	1.3	0	45	-	-	-	10	-	21.5	-	13.5	-	Q6B712
			1.6	1.7	0	-	-	25	-	10	-	21.5	-	13.5	-	Q6B216
			1.6	1.7	0	25	-	-	-	10	-	21.5	-	13.5	-	Q6B716
			2.0	3.0	0	-	-	16	-	10	-	21.5	-	13.5	-	Q6B220
			2.0	3.0	0	16	-	-	-	10	-	21.5	-	13.5	-	Q6B720
			2.4	3.5	0	-	-	10	-	10	-	21.5	-	13.5	-	Q6B224
			2.4	3.5	0	10	-	-	-	10	-	21.5	-	13.5	-	Q6B724
			3.0	4.5	0	-	-	7	-	10	-	21.5	-	13.5	-	Q6B230
			3.0	4.5	0	7	-	-	-	10	-	21.5	-	13.5	-	Q6B730
			4.0	7.5	0	-	-	3.5	-	10	-	21.5	-	13.5	-	Q6B240
			4.0	7.5	0	3.5	-	-	-	10	-	21.5	-	13.5	-	Q6B740

PARA CONEXIÓN NPT, SUSTITUIR LA LETRA "B" DE LA REFERENCIA POR LA LETRA "T".

Serie Q-pistón

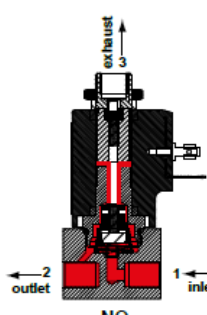


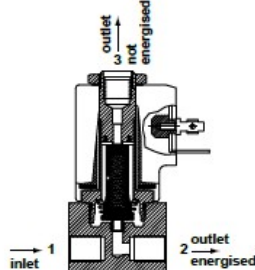
función		símbolo	orif. mm.	Kv*	presiones (bar)				potencia				código		
					min.	máx. DC		máx. AC		Watt.		VA. AC			
						6xx	7xx	6xx	7xx	DC	inr.	hol.			
<p>NC</p>		0.8	0.5	0	30	-	30	-	10	16	21.5	43	13.5	24	Q3B108
		1.2	1.3	0	25	-	25	-	10	16	21.5	43	13.5	24	Q3B112
		1.6	1.7	0	15	-	15	-	10	16	21.5	43	13.5	24	Q3B116
		2.4	3.5	0	10	-	10	-	10	16	21.5	43	13.5	24	Q3B124
		3.0	4.5	0	6	-	6	-	10	16	21.5	43	13.5	24	Q3B130

función		símbolo	orif. mm.	Kv*	presiones (bar)				potencia				código		
					min.	máx. DC		máx. AC		Watt.		VA. AC			
						6xx	7xx	6xx	7xx	DC	inr.	hol.			
<p>NO</p>		0.8	0.5	0	20	25	20	25	10	16	21.5	43	13.5	24	Q3B208
		1.2	1.3	0	15	18	15	18	10	16	21.5	43	13.5	24	Q3B212
		1.6	1.7	0	10	12	10	12	10	16	21.5	43	13.5	24	Q3B216
		2.4	3.5	0	6	8	6	8	10	16	21.5	43	13.5	24	Q3B224
		3.0	4.5	0	4.5	6	4.5	6	10	16	21.5	43	13.5	24	Q3B230

Serie Q-pistón



				presiones (bar)				potencia						
función	símbolo	orif. mm.	Kv*	min.	máx. DC		máx. AC		Watt.		VA. AC		código	
					6xx		6xx		DC	inr.	hol.			
<p>3/2 normalmente abierta (NA)</p> <p>Con bobina 6xx (10W – DC / 21.5/13.5VA – AC)</p> 		0.8	0.5	0	-		25		10		21.5		13.5	Q7B208
				0	25		-		10		21.5		13.5	Q7B708
		1.2	1.3	0	-		18		10		21.5		13.5	Q7B212
				0	18		-		10		21.5		13.5	Q7B712
		1.6	1.7	0	-		15		10		21.5		13.5	Q7B216
				0	15		-		10		21.5		13.5	Q7B716
		2.0	3.0	0	-		12		10		21.5		13.5	Q7B220
				0	12		-		10		21.5		13.5	Q7B720
		2.4	3.5	0	-		9		10		21.5		13.5	Q7B224
				0	9		-		10		21.5		13.5	Q7B724
3.0	4.5	0	-		7.5		10		21.5		13.5	Q7B230		
		0	7.5		-		10		21.5		13.5	Q7B730		

				presiones (bar)				potencia							
función	símbolo	orif. mm.	Kv*	min.	máx. DC		máx. AC		Watt.		VA. AC		código		
					6xx	7xx	6xx	7xx	DC	inr.	hol.				
<p>3/2 direccional</p> <p>Con bobina 6xx (10W – DC / 21.5/13.5VA – AC)</p> <p>Con bobina 7xx (16W – DC / 43/24VA – AC)</p> 		0.8	0.5	0	40	50	40	50	10	16	21.5	43	13.5	24	Q3B308
		1.2	1.3	0	30	40	30	40	10	16	21.5	43	13.5	24	Q3B312
		1.6	1.7	0	20	30	20	30	10	16	21.5	43	13.5	24	Q3B316
		2.4	3.5	0	12	18	12	18	10	16	21.5	43	13.5	24	Q3B324
		3.0	4.5	0	6	10	6	10	10	16	21.5	43	13.5	24	Q3B330

Serie Q-pistón



función		símbolo	orif. mm.	Kv*	presiones (bar)				potencia				código			
					min.	máx. DC		máx. AC		Watt.		VA. AC				
						6xx	7xx	6xx	7xx	DC	inr.	hol.				
			0.8	0.5	0	40	50	40	50	10	16	21.5	43	13.5	24	Q3B408
			1.2	1.3	0	30	40	30	40	10	16	21.5	43	13.5	24	Q3B412
			1.6	1.7	0	20	30	20	30	10	16	21.5	43	13.5	24	Q3B416
			2.4	3.5	0	12	18	12	18	10	16	21.5	43	13.5	24	Q3B424
			3.0	4.5	0	6	10	6	10	10	16	21.5	43	13.5	24	Q3B430

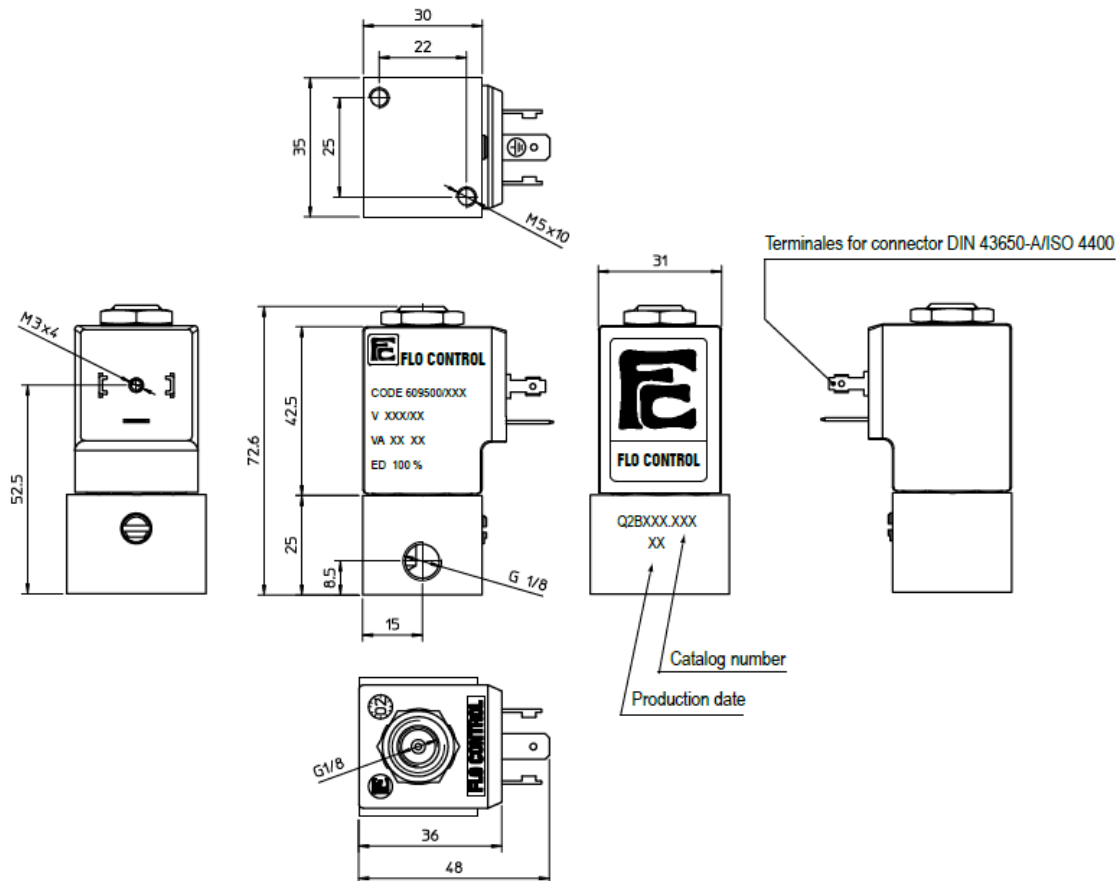
función	símbolo	orif. mm.	Kv*	min.	máx. DC	máx. AC	Watt.	VA. AC	código
NC		0.8	0.5	0	40	50	10	16	Q3B408
NO		0.8	0.5	0	40	50	10	16	Q3B408
SELECTOR		0.8	0.5	0	40	50	10	16	Q3B408

Codificación *Electroválvula mando directo serie Q*

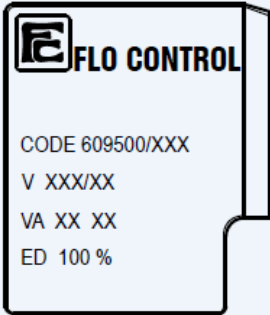
Q	2	C	1	30	B	B	1	631
Serie	Vías	Conexión	Función	Orificio	Material cuerpo	Material juntas	Mando manual	Voltaje
Serie	2 = 2/2 3 = 3/2	B = G1/8" T = 1/8"NPT	1 = NC 2 = NA 3 = direccional 4 = universal	08 = 0.8mm 12 = 1.2mm 16 = 1.6mm 24 = 2.4mm 30 = 3.0mm 40 = 4.0mm	A = aluminio B = latón	B = NBR V = FPM E = EPDM T = PTFE*	0 = sin mando 1 = con mando	Ver tablas bobinas

Dimensiones

G1/8" - 1/8NPT (cuerpo aluminio y latón)



Bobinas y accesorios *Electroválvula mando directo serie Q*

	CODIGOS BOBINAS			
	Voltajes *	Código		
		~ 50Hz	~ 60Hz	= DC
6	-	-	Q-661	
12	-	-	Q-666	
24	Q-611	Q-644	Q-671	
48	Q-616	-	Q-676	
110	Q-621	-	Q-681	
220	Q-631	Q-653	Q-691	
230	Q-638	Q-659	-	
380	Q-640	-	-	

* = otros voltajes bajo demanda.

Nota importante : Lasber, S.A. declina cualquier responsabilidad por imprecisiones en la información detallada en este catálogo.