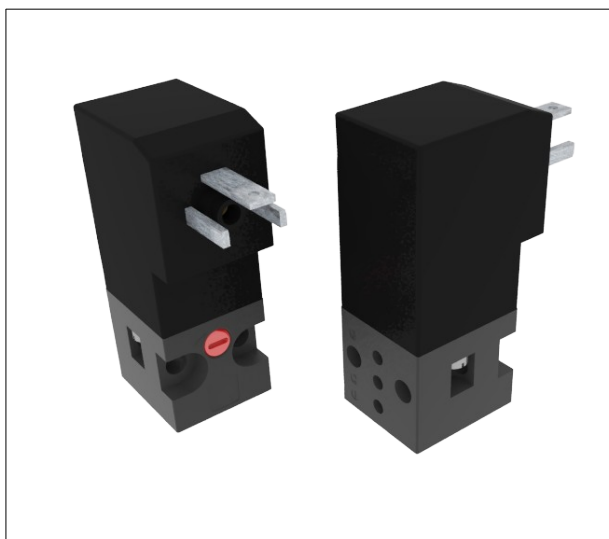


Electroválvula mando directo 2/2 – 3/2

Serie A (micro)-pistón



Características



- X Construcción: Pistón
- X Aplicaciones industriales
- X Cuerpo en Aluminio ò PBT
- X Fluidos : Aire
- X Presión de 0 hasta 10bar
- X Tª ambiente : hasta +35°C
- X Tª fluido: -10 a + 80°C
- X Conexiones M5 ò sobrebase
- X Orificio de 0,8, 1,2 y 1.5mm.
- X Viscosidad : 22csT
- X Tolerancias : +10% / -10%
- X Montaje : En cualquier posición
- X Opciones : mando manual, libre de grasas, ejecuciones especiales, etc..

Prestaciones

Electroválvula mando directo serie A

función	símbolo	orif. mm.	Kv*	presiones (bar)			potencia		código 2/2	código 3/2	
				min.	máx. DC	máx. AC	Watt. DC	VA. AC			
								inr.			hol.
2/2 – 3/2 normalmente cerrada 		0.8	0.28	0	-	10	-	3.6	2.5	A2M108	A3M108
		0.8	0.28	0	10	-	10	-	-	A2M608	A3M608
		1.2	0.40	0	-	10	-	3.6	2.5	A2M112	A3M112
		1.2	0.40	0	10	-	1.5	-	-	A2M612	A3M612
		1.5	0.55	0	-	5	-	3.6	2.5	A2M115	A3M115
		1.5	0.55	0	5	-	2	-	-	A2M615	A3M615

función	símbolo	orif. mm.	Kv*	presiones (bar)			potencia		código 2/2	código 3/2	
				min.	máx. DC	máx. AC	Watt. DC	VA. AC			
								inr.			hol.
2/2 – 3/2 normalmente abierta 		0.8	0.28	0	-	10	-	3.6	2.5	A2M208	A3M208
		0.8	0.28	0	10	-	10	-	-	A2M708	A3M708
		1.2	0.40	0	-	10	-	3.6	2.5	A2M212	A3M212
		1.2	0.40	0	10	-	1.5	-	-	A2M712	A3M712
		1.5	0.55	0	-	5	-	3.6	2.5	A2M215	A3M215
		1.5	0.55	0	5	-	2	-	-	A2M715	A3M715

Codificación

Electroválvula mando directo serie A

A	2	M	1	12	P	B	5	31
Serie	2 = 2/2	A = M5 M = base	1 = NC 2 = NA	08 = 0.8mm 12 = 1.2mm 15 = 1.5mm	A = aluminio P = PBT	B = NBR V = FPM E = EPDM	0 = sin mando 5 = con mando	Ver tablas bobinas

Electroválvula mando directo 2/2 – 3/2

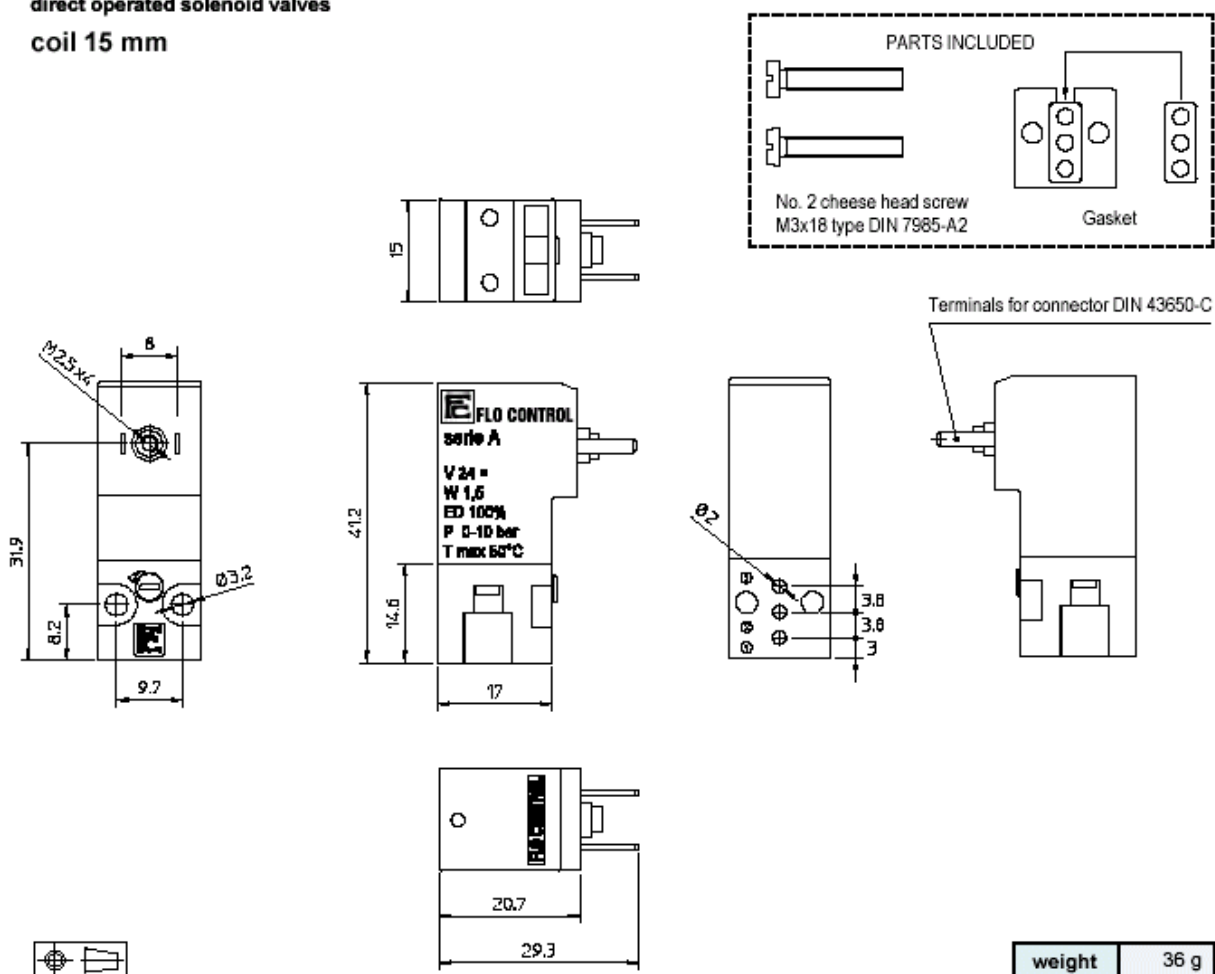
Serie A (micro)-pistón



Dimensiones

Electroválvula mando directo serie A

direct operated solenoid valves
coil 15 mm



Opciones

Electroválvula mando directo serie A

- ✓ Libre de grasas y aceites.
- ✓ Bobina con cable.
- ✓ Ejecuciones especiales según exigencias de la aplicación.
- ✓ Voltajes especiales.

