

Electroválvula mando directo 2/2 y 3/2 - M5

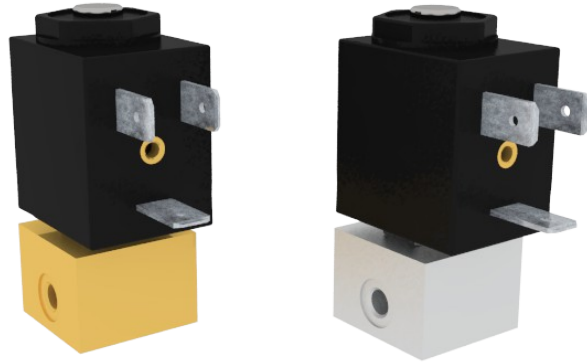
Serie N (mini)-pistón



Características

- x Construcción: Pistón
- x Aplicaciones industriales
- x Cuerpo en Aluminio, latón.
- x Fluidos neutros, líquidos o gaseosos
- x Presión de 0 hasta 35bar
- x Tª ambiente : hasta +35°C
- x Tª fluido: -10 a + 80°C
- x Conexiones M5
- x Orificio de 1,0 hasta 2,0mm.
- x Viscosidad : 22csT
- x Tolerancias : +10% / -10%
- x Montaje : En cualquier posición

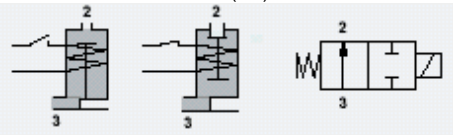
Opciones : mando manual, libre de grasas, ejecuciones especiales, etc..

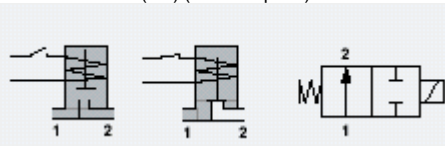


Prestaciones

Electroválvula mando directo serie N

función	símbolo	orif. mm.	Kv*	presiones (bar)			potencia			código
				min.	máx.	máx.	Watt. DC	VA. AC		
					DC	AC		inr.	hol.	
2/2 normalmente cerrada (NC) 	1,0	0,4	0	20	35	5	9	7,5	N2A110	
	1,2	0,5	0	15	26	5	9	7,5	N2A112	
	1,6	1,1	0	7,5	15	5	9	7,5	N2A116	
	2,0	1,5	0	4,5	9	5	9	7,5	N2A120	

función	símbolo	orif. mm.	Kv*	presiones (bar)			potencia			código
				min.	máx.	máx.	Watt. DC	VA. AC		
					DC	AC		inr.	hol.	
2/2 normalmente abierta (NA) 	1,2	0,5	0	12	12	5	9	7,5	N2A212	
	1,6	1,1	0	10	10	5	9	7,5	N2A216	

función	símbolo	orif. mm.	Kv*	presiones (bar)			potencia			código
				min.	máx.	máx.	Watt. DC	VA. AC		
					DC	AC		inr.	hol.	
2/2 normalmente abierta (NA) (versión spinta) 	1.2	0.5	0	13	13	5	9	7.5	N6A212	
	1.6	1.1	0	10	10	5	9	7.5	N6A216	
	2.0	1.5	0	7	7	5	9	7.5	N6A220	

Serie N (mini)-pistón



Prestaciones (cont.) Electroválvula mando directo serie N

función	símbolo	orif. mm.	Kv*	presiones (bar)			potencia		código	
				min.	máx. DC	máx. AC	Watt. DC	VA. AC		
								inr.		hol.
3/2 normalmente cerrada (NC)		1,2	0,5	0	10	10	5	9	7,5	N3A112
		1,6	1,1	0	7	7	5	9	7,5	N3A116

función	símbolo	orif. mm.	Kv*	presiones (bar)			potencia		código	
				min.	máx. DC	máx. AC	Watt. DC	VA. AC		
								inr.		hol.
3/2 normalmente abierta (NA)		1,2	0,5	0	10	10	5	9	7,5	N3A212
		1,6	1,1	0	7	7	5	9	7,5	N3A216

función	símbolo	orif. mm.	Kv*	presiones (bar)			potencia		código	
				min.	máx. DC	máx. AC	Watt. DC	VA. AC		
								inr.		hol.
3/2 normalmente abierta (NA) (versión spinta)		1,2	0,5	0	13	13	5	9	7,5	N7A212
		1,6	1,1	0	10	10	5	9	7,5	N7A216

Codificación Electroválvula mando directo serie N

N	2	A	1	12	B	B	0	431
Serie	Vías	Conexión	Función	Orificio	Material cuerpo	Material juntas	Mando manual	Voltaje
	2 = 2/2 3 = 3/2 6 = 2/2 spinta 7 = 3/2 spinta	A = M5	1 = NC 2 = NA	10 = 1.0mm 12 = 1.2mm 16 = 1.6mm 20 = 2.0mm	A = aluminio B = latón (tubo inox) C = latón (tubo latón)	B = NBR V = FPM E = EPDM T = PTFE*	0 = sin mando	Ver tablas bobinas

* = bajo demanda

Electroválvula mando directo 2/2 y 3/2 - M5

Serie N (mini)-pistón



Opciones

Electroválvula mando directo serie N

- ✓ Libre de grasas y aceites.
- ✓ Bobina con cable.
- ✓ Ejecuciones especiales según exigencias de la aplicación.
- ✓ Voltajes especiales.

Funciones

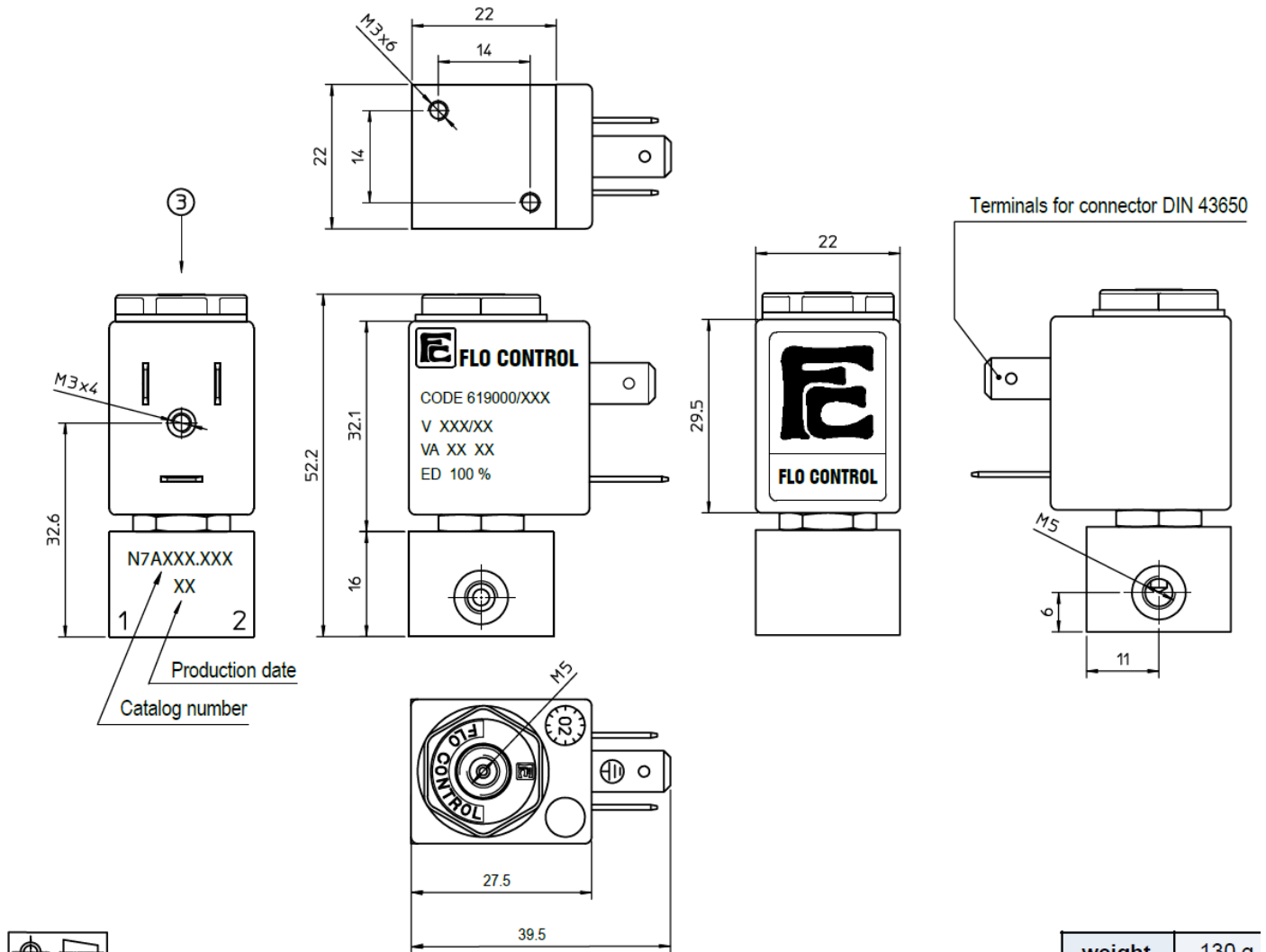
Electroválvula mando directo serie N

2/2 NC	2/2 NA
3/2 NC	3/2NA
2/2NA (IN-OUT EN EL CUERPO)	3/2NA (IN-OUT EN EL CUERPO)

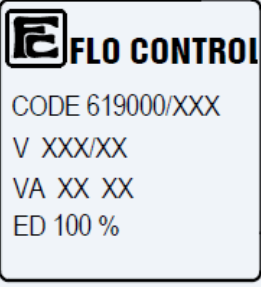
Dimensiones

Electroválvula mando directo serie N

CUERPO ALUMINIO / LATÓN



Bobinas y accesorios **Electroválvula mando directo serie N**

CODIGOS BOBINAS				
 CODE 619000/XXX V XXX/XX VA XX XX ED 100 %	Voltajes *	Código		
		~ 50Hz	~ 60Hz	= DC
	6	-	-	461
	12	-	-	466
	24	411	444	471
	48	416	-	476
	110	421	-	481
	115	-	453	-
	220	431	-	491
	230	457	459	-

* = otros voltajes bajo demanda.

Nota importante : Lasber, S.A. declina cualquier responsabilidad por imprecisiones en la información detallada en este catálogo.