



Características



- x Construcción: Pistón
- x Aplicaciones industriales
- x Cuerpo en latón ò AISI316Ti
- x Fluidos neutros, gaseosos ò líquidos
- x Presión desde 0 hasta 40bar
- x Tª ambiente : hasta +35°C
- x Tª fluido: -10 a + 130°C
- x Conexiones G1/4
- x DN 1.0 a DN 5.0
- x Viscosidad : 22csT
- x Tolerancias : +5ª / -10%
- x Montaje : Cualquiera
- x Opciones : bobina ATEX, mando manual, libre de grasas, etc.

Prestaciones

Electroválvula mando directo serie 75

Electroválvulas cuerpo latón = 1002								
Electroválvulas cuerpo inoxidable (AISI316Ti) = 0802								
G	DN	Kv (m³/h)	Código	Rango de presiones por tipo de bobina (xxx)				
				NC	NA	UNIVERSAL		
				012	012-NO	012-UN	148	
1/4	1,0	0,06	7540XX02xxx	0-40	0-40	0-28	0-40	
1/4	1,5	0,09	7541XX02xxx	0-36	0-32	0-20	0-32	
1/4	2,0	0,13	7542XX02xxx	0-28	0-25	0-12	0-20	
1/4	3,0	0,16	7543XX02xxx	0-18	0-16	0-9	0-14	
1/4	4,0	0,20	7544XX02xxx	0-15	0-11	0-6.5	0-10	
1/4	5,0	0,35	7545XX02xxx	0-9	0-8	0-4	0-7	
1/4	6,0	0,50	7546XX02xxx	0-6	0-5	0-2.5	0-4	

Codificación

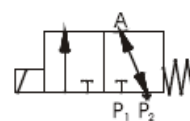
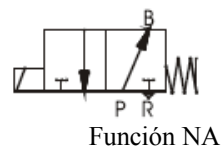
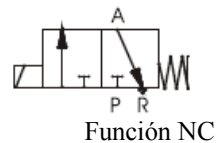
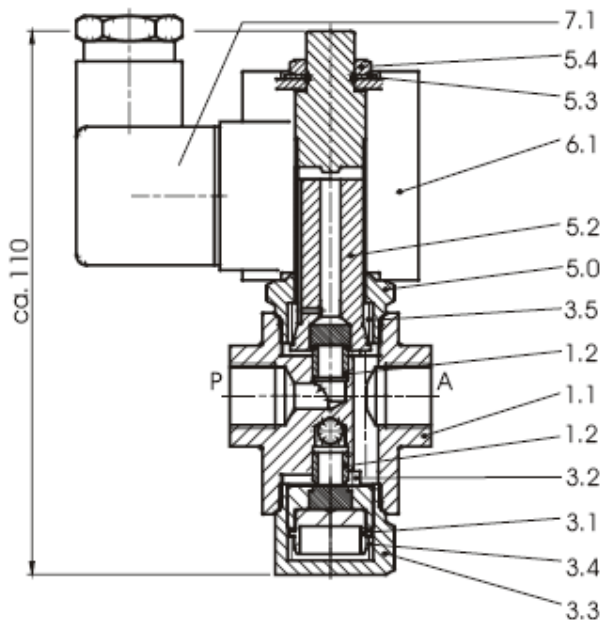
Electroválvula mando directo serie 75

7542	10	02	012	.	31	-	XX
	10 = latón 08 = AISI316Ti	02 = FPM			11 = 24v. 50-60hz 15 = 42v. 50-60hz 21 = 110v. 50-60hz 31 = 230v. 50-60hz 40 = 380v. 50-60hz	66 = 12VDC 71 = 24VDC	

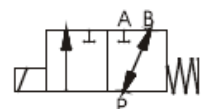
Ejemplo de codificación :
Electroválvula 2/2NC, 1/2", juntas en NBR, 230/50-60, PN10 :73231001322.31

Dimensiones y partes internas

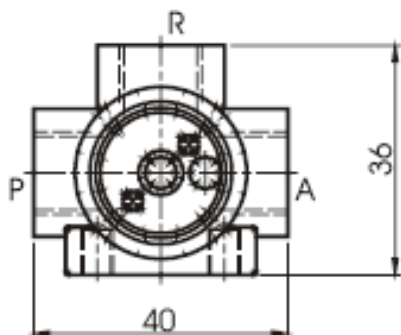
Electroválvula mando directo serie 75



Función Mezcladora



Función Distributiva



- 1.1 Cuerpo válvula
- 3.1 Pistón
- 3.25 OR
- 5.1 Tubo guía
- 5.2 Núcleo
- 6.1 Bobina
- 5.8 Tuerca
- 7.1 Conector DIN43650

Opciones

Electroválvula mando directo serie 75

- x Mando manual -HA
- x Libre de grasas y aceites (servicio oxígeno) -OF
- x Cuerpo niquelado -CN