

Características

- × Construcción: Pistón
- × Aplicaciones industriales
- × Cuerpo en latón ò AISI430F
- × Fluidos neutros, gaseosos ò líquidos
- × Presión desde 0 hasta 20bar
- × Tª ambiente : hasta +35°C
- × Tª fluido: -10 a + 130°C
- × Conexiones G1/4 hasta G2
- × DN 11 a DN 50
- × Viscosidad : 22csT
- × Tolerancias : +5ª / -10%
- × Montaje : Vertical, bobina hacia arriba
- × Opciones : bobina ATEX, mando manual, libre de grasas, etc.

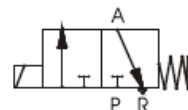
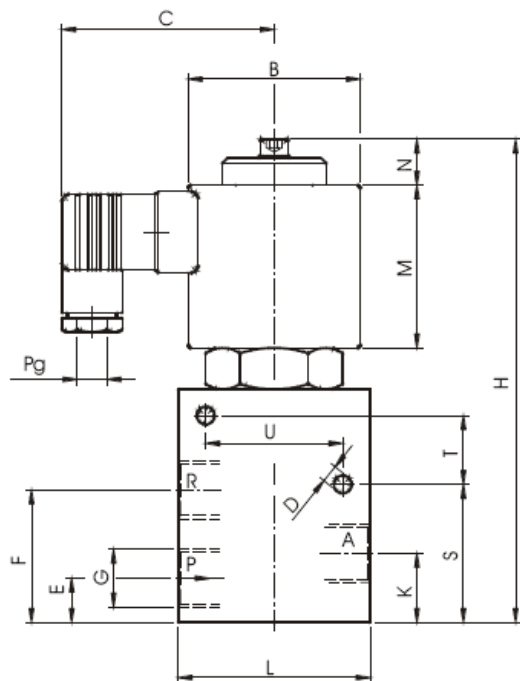
Prestaciones**Electroválvula mando directo serie 73**

Electroválvulas cuerpo latón = 1001								
Electroválvulas cuerpo inoxidable (AISI316Ti) = 0801								
G	DN	Kv (m³/h)	Código	Rango de presiones por tipo de bobina (xxx)				
				30W	46W	100W	150W	
1/4	11	0,8	7321XX01xxx	0-10	0-20	-	-	
3/8	11	1,0	7322XX01xxx	0-10	0-20	-	-	
1/2	11	1,2	7323XX01xxx	0-10	0-20	-	-	
3/4	22	5,3	7324XX01xxx	0-1	0-10	0-20	-	
1	22	5,3	7325XX01xxx	0-1	0-10	0-20	-	
1-1/4	32	21,0	7326XX01xxx	-	0-1	0-10	0-15	
1-1/2	32	21,0	7327XX01xxx	-	-	0-10	0-15	
2	40	29,0	7328XX01xxx	-	-	0-3	0-8	

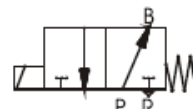
Codificación**Electroválvula mando directo serie 73**

7324	10	01	322	.	31	-	XX
	10 = latón 08 = AISI316Ti	01 = NBR 02 = FPM 04 = PTFE 06 = EPDM			11 = 24v. 50-60hz 15 = 42v. 50-60hz 21 = 110v. 50-60hz 31 = 230v. 50-60hz 40 = 380v. 50-60hz	66 = 12VDC 71 = 24VDC	

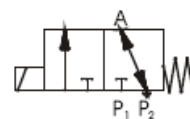
Ejemplo de codificación :
Electroválvula 2/2NC, 1/2", juntas en NBR, 230/50-60, PN10 :73231001322.31

Dimensiones**Electroválvula mando directo serie 73**

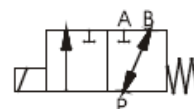
Función NC



Función NA



Función Mezcladora



Función Distributiva

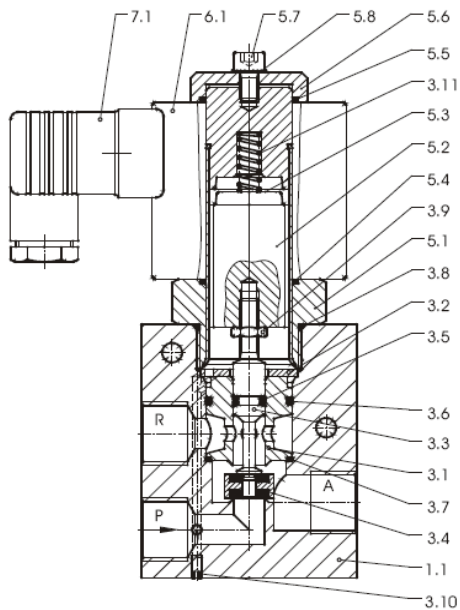
Bobina	322		242			272			352	
Tipo	7321-23	7324-25	7321-23	7324-25	7326-27	7324-25	7326-27	7328	7326-27	7328
G	1/4-1/2	3/4-1	1/4-1/2	3/4-1	1-1/4 - 1-1/2	3/4-1	1-1/4 - 1-1/2	2	1-1/4 - 1-1/2	2
A	40	70	40	70	100	70	100	112	100	112
B	Ø63	Ø63	Ø77	Ø77	Ø77	Ø105	Ø105	Ø105	Ø145	Ø145
C	76	76	82	82	82	95	95	95	120	120
D	6,5	6,5	6,5	6,5	8,5	6,5	8,5	-	8,5	-
E	16	23	16	23	33	23	33	40	33	40
F	48	80,5	48	80,5	117	80,5	117	142	117	142
H	180	250	235	240	310	300	310	390	400	430
K	25	23	25	23	33	23	33	40	33	40
L	70	95	70	95	132	95	132	160	132	160
M	59	59	70	70	70	90	90	90	144	144
N	20	20	20	20	20	25	25	25	15	15
S	50	80,5	50	80,5	118	80,5	118	-	118	-
T	25	25	25	25	35	25	35	-	35	-
U	50	50	50	50	70	50	70	-	70	-
Pg	11	11	13,5	13,5	13,5	13,5	13,5	13,5	13,5	13,5
Kg	3,0	4,9	4,5	6,2	12,5	9,7	16,0	20,5	25,5	30,0

Opciones**Electroválvula mando directo serie 73**

- x Mando manual -HA
- x Indicador de posición (contactos Reed desde DN20) -EH
- x Libre de grasas y aceites (servicio oxígeno)
- x Diseño para alta temperatura (+130°C) -TM
- x Bobina ATEX Ex II 2G Eex em II T4 (T5 ò T6) ò EEx dII cT6

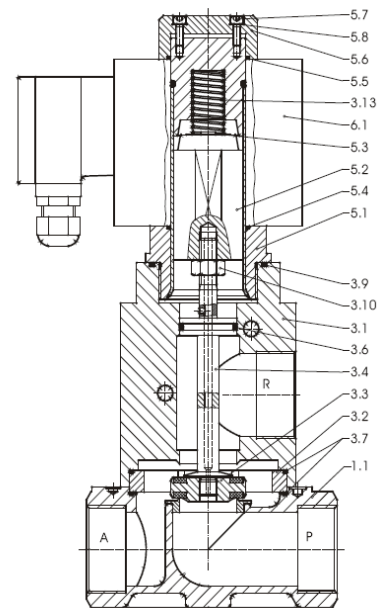
Partes internas

Electroválvula mando directo serie 73



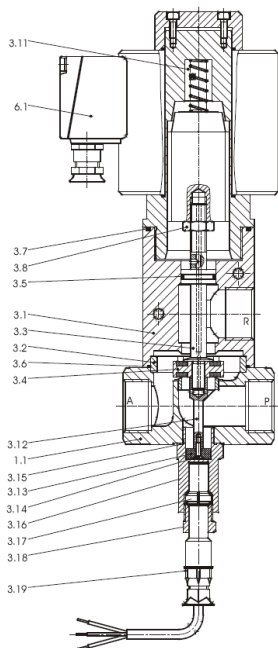
7321 a 7323

- 1.1 Cuerpo válvula
- 3.1 Pistón
- 3.25 OR
- 5.1 Tubo guía
- 5.2 Núcleo
- 6.1 Bobina
- 5.8 Tuerca
- 7.1 Conector DIN43650



7324 a 7328

- 1.1 Cuerpo válvula
- 3.1 Pistón
- 3.25 OR
- 5.1 Tubo guía
- 5.2 Núcleo
- 6.1 Bobina
- 5.8 Tuerca
- 7.1 Conector DIN43650



Versión EEx mII T4 + final de carrera