

Características



- × Construcción: Pistón
- × Aplicaciones industriales
- × Cuerpo en GG25, GS-C25 ò AISI316Ti
- × Fluidos neutros, gaseosos ò líquidos
- × Presión de 0 hasta 40bar
- × Tª ambiente : hasta +35°C
- × Tª fluido: -40 a + 200°C
- × Conexiones bridas
- × DN 15 a DN 100
- × Viscosidad : 600csT
- × Tolerancias : +5ª / -10%
- × Montaje : En cualquier posición
- × Opciones : certificado ATEX, mando manual, libre de grasas, etc..

Prestaciones

Válvula mando neumático directo serie 22

Válvulas cuerpo hierro fundido (GG25) = 0401 (PN16)

G	DN	Kv (m³/h)	Código	Actuador NC							Actuador NA		
				Ø30	Ø50	Ø80	Ø125	Ø50	Ø80	Ø125	Ø50	Ø80	Ø125
				7003	7005	7008	7013	7015	7058	7063	8005	8008	8013
-	15	5,0	22010401xxxx	-	0-16	0-16	-	0-13	0-16	-	0-16	0-16	-
-	20	11,0	22020401xxxx	-	0-16	0-16	-	0-13	0-16	0-16	0-16	0-16	-
-	25	13,0	22030401xxxx	-	0-12	0-16	-	0-8	0-15	0-16	0-12	0-16	-
-	32	28,0	22040401xxxx	-	0-8	0-16	-	0-5	0-9	0-16	0-8	0-16	0-16
-	40	30,0	22050401xxxx	-	0-5	0-14	0-16	0-3	0-6	0-16	0-5	0-15	0-16
-	50	46,0	22060401xxxx	-	0-3	0-9	0-16	0-2	0-4	0-16	0-3	0-9	0-16
-	65	75,0	22070401xxxx	-	-	0-6	0-13	-	0-1	0-10	-	0-5	0-13
-	80	97,0	22080401xxxx	0-10	-	0-4	0-9	-	-	0-5	-	0-3	0-9
-	100	143,0	22090401xxxx	-	-	0-2.5	0-6	-	-	0-3	-	0-2	0-6

Válvulas cuerpo acero fundido (GS-C25) = 0501 (PN40)

Válvulas cuerpo inoxidable (AISI316Ti ò AISI316L) = 0804 (PN40) (sólo juntas PTFE)

G	DN	Kv (m³/h)	Código	Actuador NC							Actuador NA		
				Ø30	Ø50	Ø80	Ø125	Ø50	Ø80	Ø125	Ø50	Ø80	Ø125
				7003	7005	7008	7013	7015	7058	7063	8005	8008	8013
-	15	5,0	22010X01xxxx	-	0-25	0-40	-	0-13	0-40	-	0-16	0-16	-
-	20	11,0	22020X01xxxx	-	0-25	0-40	-	0-13	0-23	0-40	0-16	0-16	-
-	25	13,0	22030X01xxxx	-	0-12	0-25	0-40	0-8	0-15	0-40	0-12	0-16	-
-	32	28,0	22040X01xxxx	-	0-8	0-20	0-40	0-5	0-9	0-40	0-8	0-16	0-16
-	40	30,0	22050X01xxxx	-	0-5	0-14	0-31	0-3	0-6	0-25	0-5	0-15	0-16
-	50	46,0	22060X01xxxx	-	0-3	0-9	0-21	-	0-4	0-16	0-3	0-9	0-16
-	65	75,0	22070X01xxxx	-	-	0-6	0-13	-	0-1	0-10	-	0-5	0-13
-	80	97,0	22080X01xxxx	-	-	0-4	0-9	-	-	0-5	-	0-3	0-9
-	100	143,0	22090X01xxxx	-	-	0-2.5	0-6	-	-	0-3	-	0-2	0-6

Codificación

Válvula mando neumático directo serie 22

2205	05	04	7	0	05		
	11 = bronce 08 = AISI316Ti	04 = Asiento PTFE + resto juntas HNBR y PTFE 01 = Asiento PTFE + resto juntas NBR	7 = NC 8 = NA 9 = Doble efecto	0 = asiento recto 5 = actuador niquelado	05 = Ø50 08 = Ø80 13 = Ø125		

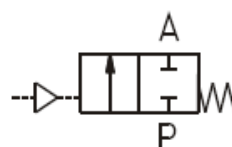
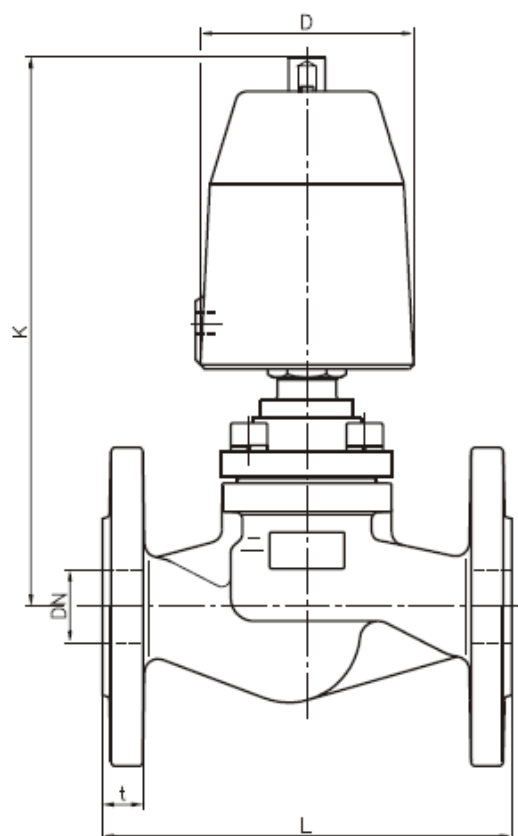
Ejemplo de codificación :

Válvula 2/2NC, DN80, juntas en PTFE, PN40 (0-9bar) : 220805047013

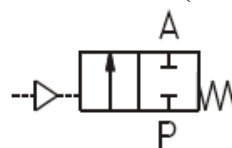
La junta de cierre del asiento es siempre PTFE.

Dimensiones

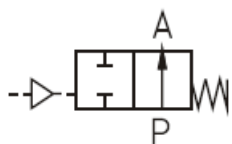
Válvula mando neumático directo serie 22



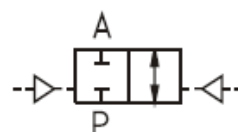
NC - Cierre contra sentido fluido (7015 – 7058 – 7063)



NC - Cierre a favor sentido fluido (7005 – 7008 – 7013)



NA (8005 – 8008 - 8013)



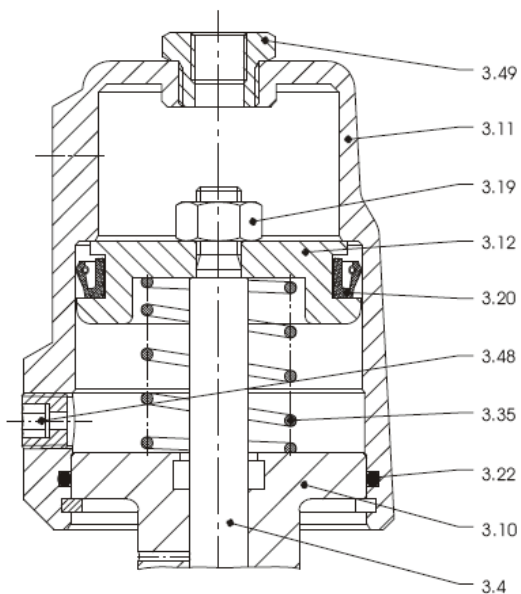
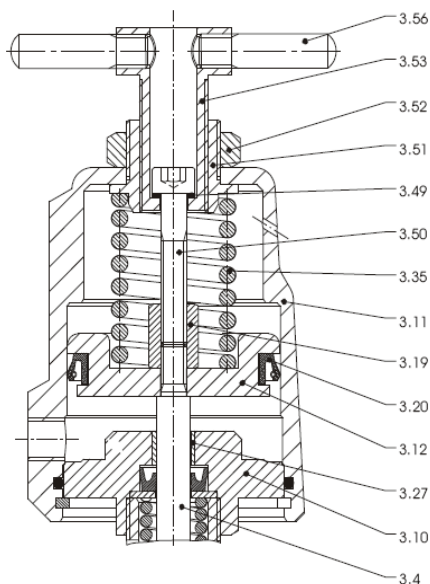
Doble efecto (9005 – 9008 - 9013)

Actuador	7005					7008							7013			
Tipo	2201	2202	2203	2204	2205	2203	2204	2205	2206	2207	2208	2209	2206	2207	2208	2209
DN	15	20	25	32	40	25	32	40	50	65	80	100	50	65	80	100
D	62	62	62	62	62	94	94	94	94	94	94	94	145	145	145	145
K	220	220	230	240	250	250	270	290	310	320	330	340	370	380	390	400
L	130	150	160	180	200	160	180	200	230	290	310	350	230	290	310	350
T	16	18	18	18	18	18	18	18	20	22	24	24	20	22	24	24
Kg	3,5	5	6	8	9,5	7	10	11	15	25	30	45	19	29	35	50

Opciones

Válvula mando neumático directo serie 22

- x Mando manual -HA
- x Libre de grasas y aceites (servicio oxígeno) -OF
- x Cuerpo niquelado -CN
- x 2 sensores de proximidad -IJ
- x Servicio vacío -VU
- x Servicio vacío y presión -VD

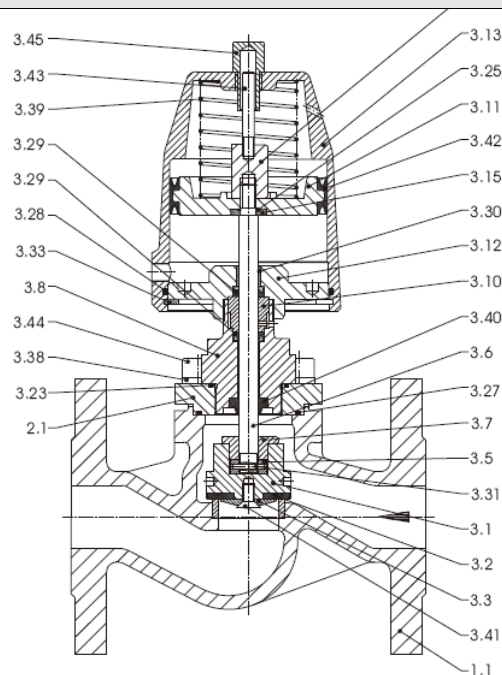
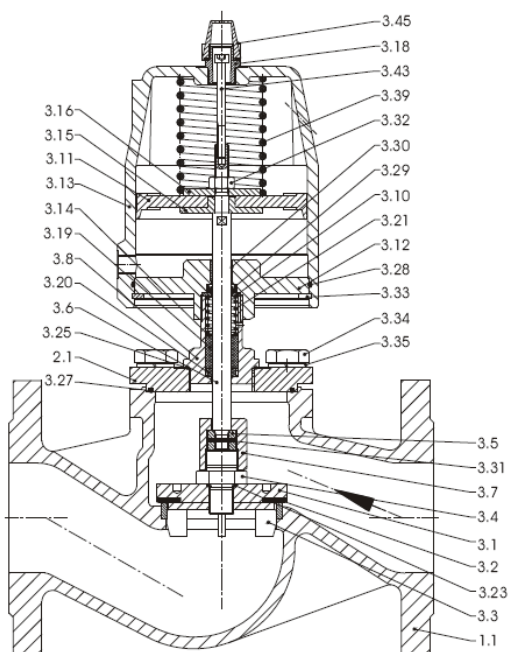


Mando manual -HA

Función normalmente abierta 8xxx

Partes internas

Válvula mando neumático directo serie 22



Juntas PTFE

Juntas NBR

Válvula mando neumático directo 2/2

Serie 22-pistón



Serie especial ATEX

Válvula mando neumático directo serie 2/974

Válvulas con certificado ATEX : PTB 04 ATEX D042 X.

Normativas aplicadas : 94/9/EC (ATEX) / 97/23/EG

Normativa alemana aplicada :

- DIN EN 13463-1
- DIN EN 13463-5
- DIN EN 1127-1
- DIN EN 13980
- DIN 3230
- DIN EN 292
- DIN EN 983
- DIN EN 3840

Marcaje de prevención de ignición en válvula : CE, II 2GD c

Estas válvulas vienen acompañadas de:

- Declaración de Conformidad del fabricante.
- Manual de operaciones.

Codificación

Válvula mando neumático directo serie 2/974

297405	05	04	7	0	05		
	11 = bronce 08 = AISI316Ti	04 = Asiento PTFE + resto juntas HNBR y PTFE 01 = Asiento PTFE + resto juntas NBR	7 = NC 8 = NA 9 = Doble efecto	0 = asiento recto 5 = actuador niquelado	05 = Ø50 08 = Ø80 13 = Ø125		

Ejemplo de codificación :

Válvula 2/2NC, DN80, juntas en PTFE, PN40 (0-9bar) : 29740805047013

La junta de cierre del asiento es siempre PTFE.

Nota importante : Lasber, S.A. declina cualquier responsabilidad por imprecisiones en la información detallada en este catálogo.