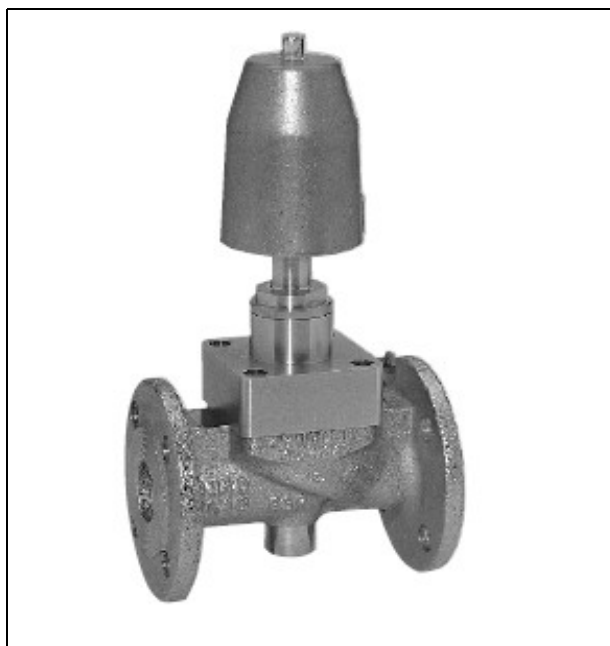


## Características



- × Construcción: Pistón
- × Aplicaciones industriales
- × Cuerpo en GG25, GS-C25 ò AISI316Ti
- × Fluidos neutros, gaseosos ò líquidos
- × Presión de 0 hasta 40bar
- × Tª ambiente : hasta +35°C
- × Tª fluido: -40 a + 200°C
- × Conexiones bridas
- × DN 15 a DN 300
- × Viscosidad : 600csT
- × Tolerancias : +5ª / -10%
- × Montaje : En cualquier posición
- × Opciones : certificado ATEX, mando manual, libre de grasas, etc..

## Prestaciones

## Válvula mando neumático combinado serie 26

Electroválvulas cuerpo hierro fundido (GG25) = 0401 (PN16)

Electroválvulas cuerpo acero fundido (GS-C25) = 0501 (PN40)

Electroválvulas cuerpo inoxidable (AISI316Ti ò AISI316L) = 0804 (PN40) (sólo juntas PTFE)

G	DN	Kv (m³/h)	Código	0401			0501			0804		
				Ø50	Ø80	Ø125	Ø50	Ø80	Ø125	Ø50	Ø80	Ø125
				7005	7008	7013	7005	7008	7013	7005	7008	7013
-	15	6,8	26010X01xxxx	0-16	-	-	0-40	-	-	0-40	-	-
-	20	8,8	26020X01xxxx	0-16	-	-	0-40	-	-	0-40	-	-
-	25	11,5	26030X01xxxx	0-16	-	-	0-40	-	-	0-40	-	-
-	32	18,0	26040X01xxxx	0-16	-	-	0-16	0-40	-	0-16	-	-
-	40	26,0	26050X01xxxx	0-16	-	-	0-16	0-40	-	0-16	-	-
-	50	38,0	26060X01xxxx	0-16	-	-	0-16	0-40	-	0-16	-	-
-	65	62,0	26070X01xxxx	0-16	-	-	0-16	0-40	-	0-16	-	-
-	80	89,0	26080X01xxxx	0-16	-	-	0-16	0-40	-	0-16	-	-
-	100	125,0	26090X01xxxx	-	0-16	-	-	0-40	-	-	0-16	-
-	125	265,0	26100X01xxxx	-	0-16	-	-	0-40	-	-	-	-
-	150	377,0	26110X01xxxx	-	0-16	-	-	0-16	0-40	-	-	-
-	200	667,0	26120X01xxxx	-	0-16	-	-	0-16	0-40	-	-	-
-	250	667,0	26130X01xxxx	-	0-16	-	-	-	0-40	-	-	-
-	300	667,0	26140X01xxxx	-	0-16	-	-	-	-	-	-	-

## Codificación

## Válvula mando neumático combinado serie 26

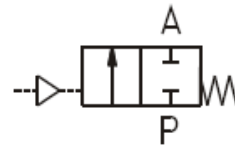
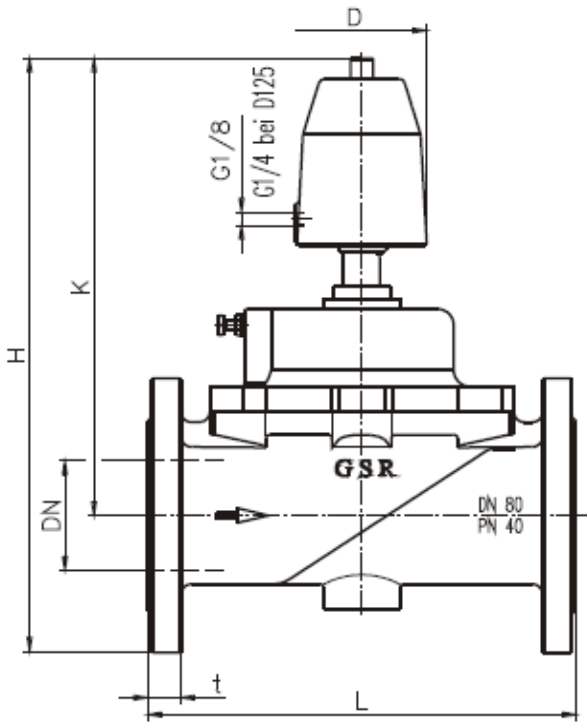
26	05	04	04	7	0	05
Serie	Conexión	Material cuerpo	04 = Asiento PTFE + resto juntas HNBR y PTFE 01 = Asiento PTFE + resto juntas NBR	7 = NC 8 = NA 9 = Doble efecto	0 = asiento recto 5 = actuador niquelado	05 = Ø50 08 = Ø80 13 = Ø125



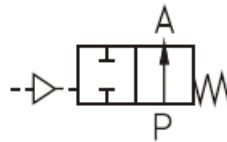
Ejemplo de codificación :

Válvula 2/2NC, DN80, juntas en PTFE, PN40 (0-40bar) : 260805047008  
 La junta de cierre del asiento es siempre PTFE.

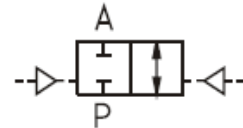
**Dimensiones** *Válvula mando neumático combinado serie 26*



NC - Cierre a favor sentido fluido (7005 – 7008 – 7013)



NA (8005 – 8008 - 8013)



Doble efecto (9005 – 9008 - 9013)

Tipo	2601	2602	2603	2604	2605	2606	2607	2608	2609	2610	2611	2612	2613	2614
DN	15	20	25	32	40	50	65	80	100	125	150	200	250	300
L	130	150	160	180	200	230	290	310	350	400	480	600	-	-
Datos para cuerpo PN16 – Bridas tipo DIN2533														
Act.	7005	7005	7005	7005	7005	7005	7005	7005	7008	7008	7008	7008	-	-
D	62	62	62	62	62	62	62	62	94	94	94	94	-	-
K	250	260	260	275	275	290	310	330	350	400	430	500	-	-
t	16	18	18	18	18	20	22	24	24	24	26	28	-	-
kg	5	5,5	6	11	12	14	35	44	61	80	95	150	-	-
Datos para cuerpo PN40 – Bridas tipo DIN2545														
Act.	7008	7008	7008	7008	7008	7008	7008	7008	7008	7008	7013	7013	-	-
D	94	94	94	94	94	94	94	94	94	94	145	145	-	-
K	275	290	290	300	300	320	350	370	390	420	550	580	-	-
t	16	18	18	18	18	20	22	24	24	26	28	30	-	-
kg	6	6,5	7	12	13	15	37	46	61	80	100	155	-	-

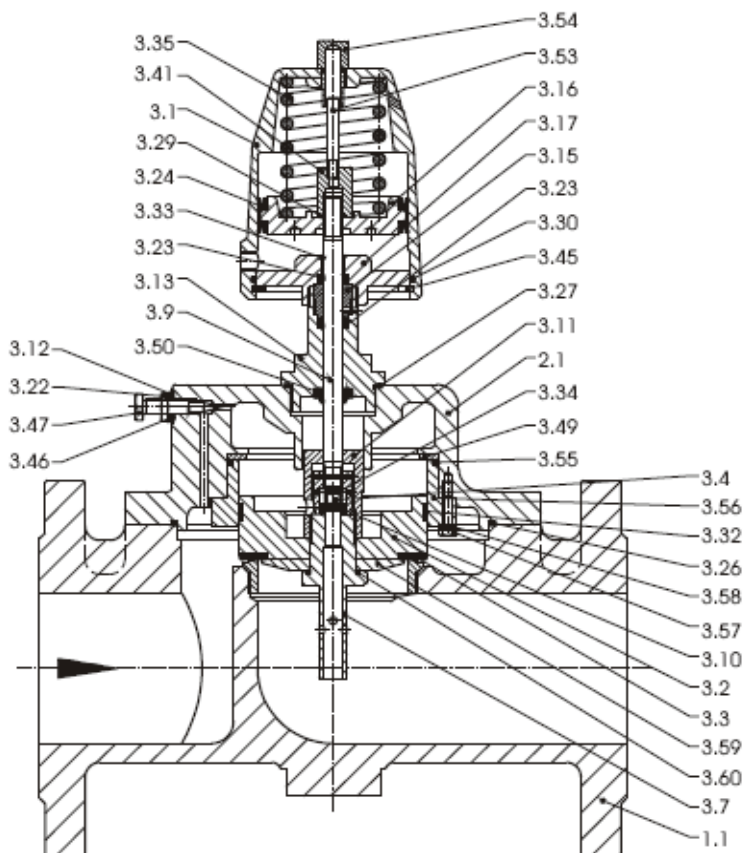
## Opciones

## Válvula mando neumático combinado serie 26

- x Mando manual -HA
- x Libre de grasas y aceites (servicio oxígeno) -OF
- x Cuerpo niquelado -CN
- x 2 sensores de proximidad -IJ
- x Servicio vacío -VU
- x Servicio vacío y presión -VD

## Partes internas

## Válvula mando neumático combinado serie 26



Nota importante : Lasber, S.A. declina cualquier responsabilidad por imprecisiones en la información detallada en este catálogo.