

## Características

- x Construcción: Pistón
- x Las 3 vías en el cuerpo
- x Aplicaciones industriales
- x Cuerpo en latón, 1.4301 (AISI304)
- x Juntas en PTFE
- x Agua, aceites, fluidos no agresivos
- x Presión hasta 300bar
- x Tª ambiente : hasta +35°C
- x Tª fluido: -10 a + 80°C
- x Conexiones de G1/4"
- x DN 1 a DN 5
- x Viscosidad : 22csT
- x Tolerancias : +10% / -10%
- x Montaje : En cualquier posición
- x Opciones : Rosca NPT, bobina ATEX, etc.



## Prestaciones

## Electroválvula alta presión serie 75HD

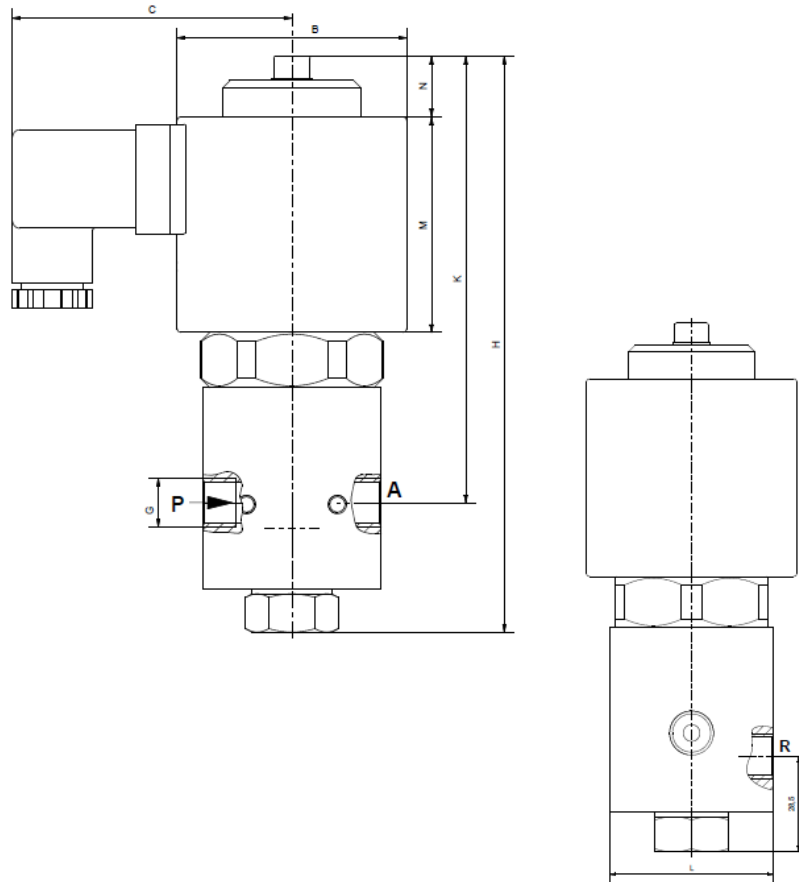
Electroválvulas cuerpo latón									
G	DN	Kv (m³/h)	Código	Rango de presiones por tipo de bobina (xxx)					
				24W	30W	46W	24W	30W	24W
Versión cuerpo latón				802	322	242	808	248	802-NO
1/4	1,0	0,06	75401004xxx.xx	0-100	0-160	0-300	0-100	0-300	0-100
1/4	1,5	0,09	75411004xxx.xx	0-75	0-130	0-300	0-75	0-210	0-75
1/4	2,0	0,13	75421004xxx.xx	0-45	0-100	0-280	0-45	0-180	0-50
1/4	2,5	0,16	75431004xxx.xx	0-28	0-75	0-250	0-28	0-160	0-40
1/4	3,0	0,20	75441004xxx.xx	0-20	0-60	0-150	0-20	0-90	0-30
1/4	4,0	0,35	75451004xxx.xx	0-12	0-30	0-85	0-12	0-60	0-20
1/4	5,0	0,50	75461004xxx.xx	0-8	0-20	0-55	0-8	0-38	0-16
Versión cuerpo inoxidable AISI-304				802	322	242	808	248	802-NO
1/4	1,0	0,06	75400604xxx.xx	0-100	0-160	0-300	0-100	0-300	0-100
1/4	1,5	0,09	75410604xxx.xx	0-75	0-130	0-300	0-75	0-210	0-75
1/4	2,0	0,13	75420604xxx.xx	0-45	0-100	0-280	0-45	0-180	0-50
1/4	2,5	0,16	75430604xxx.xx	0-28	0-75	0-250	0-28	0-160	0-40
1/4	3,0	0,20	75440604xxx.xx	0-20	0-60	0-150	0-20	0-90	0-30
1/4	4,0	0,35	75450604xxx.xx	0-12	0-30	0-85	0-12	0-60	0-20
1/4	5,0	0,50	75460604xxx.xx	0-8	0-20	0-55	0-8	0-38	0-16



**Codificación** *Electroválvula alta presión serie 75HD*

7542	10	04	802	.	31	-	NO
	10 = latón 06 = AISI-304	04 = PTFE			11 = 24v. 50-60hz 15 = 42v. 50-60hz 21 = 110v. 50-60hz 31 = 230v. 50-60hz 40 = 380v. 50-60hz	66 = 12VDC 71 = 24VDC	

**Dimensiones** *Electroválvula alta presión serie 75HD*



Bobina	802	322	242
Tipo (G)	754.	754.	754.
G	G1/4"	G1/4"	G1/4"
B	Ø49	Ø63	Ø77
C	66	76	93
H	126	160	190
K	90	122	142
L	50x50	50x50	60x60
M	55	59	70
N	10	20	20

Nota importante : Lasber, S.A. declina cualquier responsabilidad por imprecisiones en la información detallada en este catálogo.