

**Características**

- × Construcción: Pistón
- × Aplicaciones industriales
- × Cuerpo en latón, GS-C25, C22.8 ò AISI430F
- × Fluidos neutros, gaseosos ò líquidos
- × Presión desde 0 hasta 100bar
- × Tª ambiente : hasta +35°C
- × Tª fluido: -10 a + 80°C
- × Conexiones G1/4 hasta G2
- × DN 15 a DN 100
- × Viscosidad : 22csT
- × Tolerancias : +5º /-10%
- × Montaje : Vertical, bobina hacia arriba
- × Opciones : NO, libre de grasas, etc.

**Prestaciones****Electroválvula mando directo serie 1041**Electroválvulas cuerpo latón = **1004**Electroválvulas cuerpo inoxidable (AISI43F) = **0904**Electroválvulas cuerpo GS-C25 = **0504**Electroválvulas cuerpo C22.8 = **0004**

G	DN	Kv (m³/h)*	Código	Rango de presiones por tipo de bobina (xxx)					
				46W	100W	100W	150W	47W	75W
				-242	-272	-272NO	-352/-352NO	-278	-358
1/4	13	1,8	1041-21-1004-xxx	0-70	0-100	0-70	0-100	0-70	0-100
3/8	13	3,3	1041-22-1004-xxx	0-70	0-100	0-70	0-100	0-70	0-100
1/2	13	3,8	1041-23-1004-xxx	0-70	0-100	0-70	0-100	0-70	0-100
3/4	25	11,5	1041-24-1004-xxx	0-70	0-100	0-70	0-100	0-70	0-100
1	25	13,0	1041-25-1004-xxx	0-70	0-100	0-70	0-100	0-70	0-100
1-1/4	40	22,0	1041-26-1004-xxx	-	0-70	-	0-70	-	0-70
1-1/2	40	24,0	1041-27-1004-xxx	-	0-70	-	0-70	-	0-70
2	50	32,0	1041-28-1004-xxx	-	0-70	-	0-70	-	0-70
DN									
15	15	3,8	1041-01-0004-xxx	0-70	-	0-70	-	0-70	-
20	20	11,0	1041-02-0004-xxx	0-70	-	0-70	-	0-70	-
25	25	13,0	1041-03-0004-xxx	0-70	-	0-70	-	0-70	-
32	32	22,0	1041-04-0004-xxx	-	0-70	0-70	-	0-70	-
40	40	24,0	1041-05-0004-xxx	-	0-70	0-70	-	0-70	-
50	50	35,0	1041-06-0504-xxx	-	0-70	0-70	-	0-70	-
65	65	68,0	1041-07-0504-xxx	-	0-70	-	0-70	-	0-70
80	80	85,0	1041-08-0504-xxx	-	-	-	0-70	-	0-70
100	100	120,0	1041-09-0504-xxx	-	-	-	0-70	-	0-70

\* = Kv para EV. De mayor bobina

## Codificación

## Electroválvula mando directo serie 1041

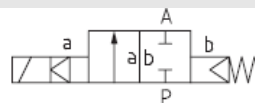
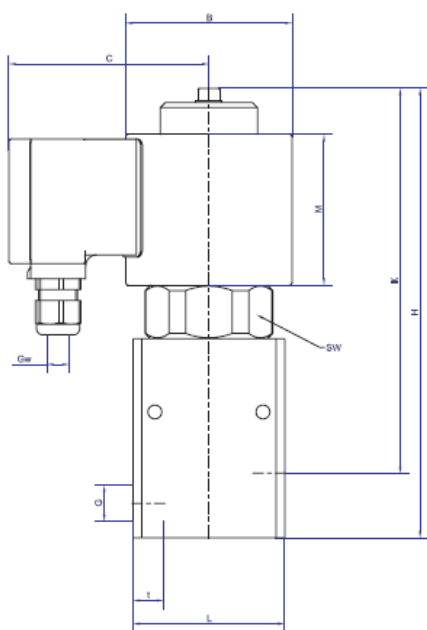
1041	-	22	-	10	04	-	242	-	31	-	XX
				10 = latón 09 = AISI430F 05 = GS-C25 00 = C22.8	04 = PTFE				11 = 24v. 50-60hz 15 = 42v. 50-60hz 21 = 110v. 50-60hz 31 = 230v. 50-60hz 40 = 380v. 50-60hz	66 = 12VDC 71 = 24VDC	

Ejemplo de codificación :

Electroválvula 2/2NC, 1/2", cierre PTFE, 100bar, 230/50-60, : 1041-23-1004-272.31

## Dimensiones

## Electroválvula mando directo serie 1041



Función NC

Bobina	-242/-248		-272/-278				-352/-358			
	21-23	24-25	21-23	24-25	26-27	28	21-23	24-25	26-27	28
G	1/4-1/2	3/4-1	1/4-1/2	3/4-1	5/4-6/4	2	1/4-1/2	3/4-1	5/4-6/4	2
B	77	77	105	105	105	105	145	145	145	145
C	82	82	95	95	95	95	120	120	120	120
H	202	330	280	408	308	308	202	279	546	348
K	172	260	250	363	275	275	172	263	521	323
L	70	100	70	100	140	140	70	100	140	140
SW	55	70	55	70	70	70	55	65	85	85
M	70	70	70	90	90	90	70	144	144	144
Gw	M16x1,5	M16x1,5	M16x1,5	M16x1,5	M16x1,5	M16x1,5	M16x1,5	M16x1,5	M16x1,5	M16x1,5
t	14	14	14	16	22	22	14	16	16	16

## Opciones

## Electroválvula mando directo serie 1041

- x Indicador de posición -EH
- x Conexión NPT -NG
- x Temperatura hasta +180°C - TH
- x Libre de grasas y aceites (servicio oxígeno)

Nota importante : Lasber, S.A. declina cualquier responsabilidad por imprecisiones en la información detallada en este catálogo.