

Electroválvula mando indirecto 2/2

Serie μ (micro)



Características

La nueva microválvula biestable es una electroválvula de membrana acción indirecta con entrada central y salida lateral. Puede ser utilizada para agua a temperatura entre 0°C y 90°C, con una presión mínima de 0,5bar y una máxima de 10bar.

La simplicidad constructiva y el reducido número de componentes confieren a la válvula dimensiones extremadamente reducidas que la hacen un producto adaptado para aplicaciones en el sector de los grifos automatizados electrónicos. El operador está integrado en su interior y aislado hidráulicamente y funciona a impulsos biestables. Deben ser alimentadas con corriente continua mediante impulsos de una duración mínima de 15ms., gestionados mediante una electrónica.

El bajo consumo la hace particularmente adaptada a ser alimentada mediante baterías. Las características de los materiales que la componen garantizan altas prestaciones y una elevada resistencia y durabilidad. Puede ser montada en cualquier posición.



- X Construcción: Membrana
- X Aplicaciones grifos electrónicos
- X Cuerpo en PA66 + 30FV
- X Membrana : NBR
- X Partes internas : acero inoxidable
- X Entrada : rosca M24x1,5 macho
- X Salida : asiento con OR
- X Fluidos neutros líquidos
- X Presión de 0.5 hasta 10bar
- X Tª ambiente : +0°C a +60°C
- X Tª fluido : +0°C a +90°C
- X Dirección fluido : unidireccional
- X DN : 8mm
- X Comando : biestable (latch)

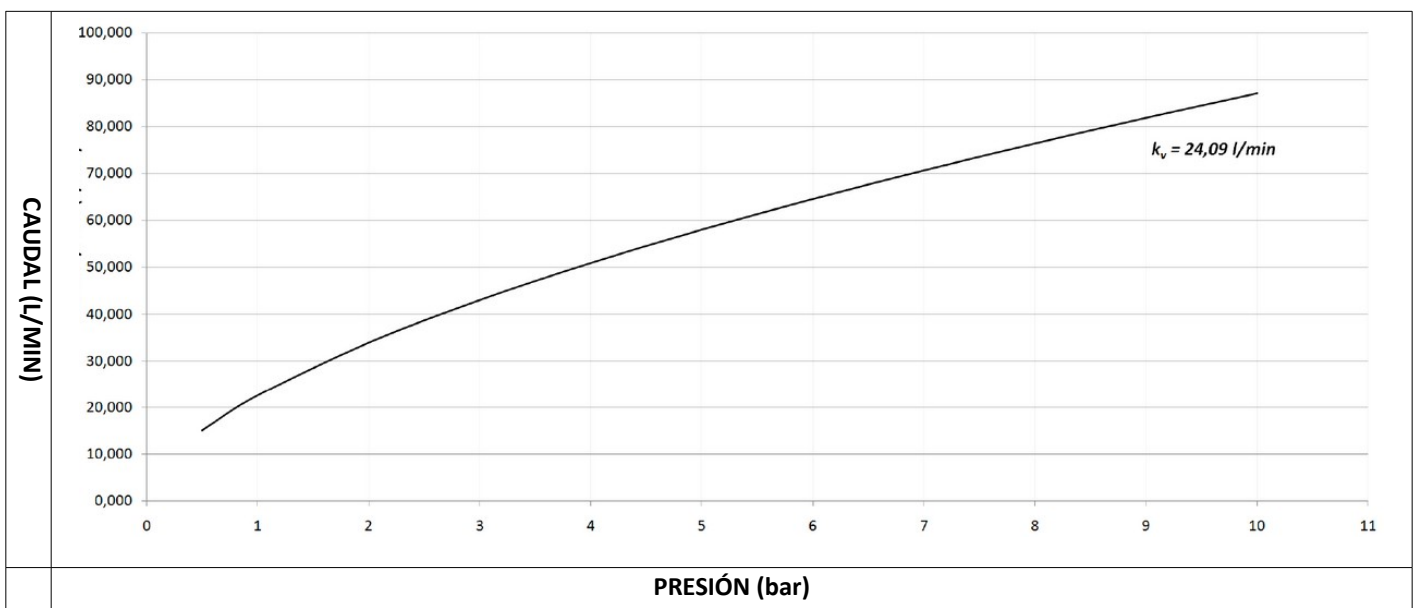
Prestaciones

Electroválvula mando indirecto serie micro

VERSIÓN BIESTABLE 3VDC		VERSIÓN BIESTABLE 4,5VDC		VERSIÓN BIESTABLE 6VDC		VERSIÓN NC 12VDC		VERSIÓN NC 24VDC	
Voltaje	3vdc	Voltaje	4,5vdc	Voltaje	6vdc	Voltaje	12vdc	Voltaje	24vdc
Servicio ED	100% ED	Servicio ED	100% ED	Servicio ED	100% ED	Servicio ED	100% ED	Servicio ED	100% ED
Consumo	330mA	Consumo	225mA	Consumo	165mA	Consumo	130mA	Consumo	65mA
Forma impulso	onda rectangular	Forma impulso	onda rectangular	Forma impulso	onda rectangular	Forma impulso	-	Forma impulso	-
Durac. Impulso	15ms (min)	Durac. Impulso	15ms (min)	Durac. Impulso	15ms (min)	Durac. Impulso	-	Durac. Impulso	-
Potencia (20°C)	1,0W	Potencia (20°C)	1,0W	Potencia (20°C)	1,0W	Potencia (20°C)	1,6W	Potencia (20°C)	1,6W
Clase	F	Clase	F	Clase	F	Clase	F	Clase	F
Protección IP	IP55	Protección IP	IP55	Protección IP	IP55	Protección IP	IP55	Protección IP	IP55

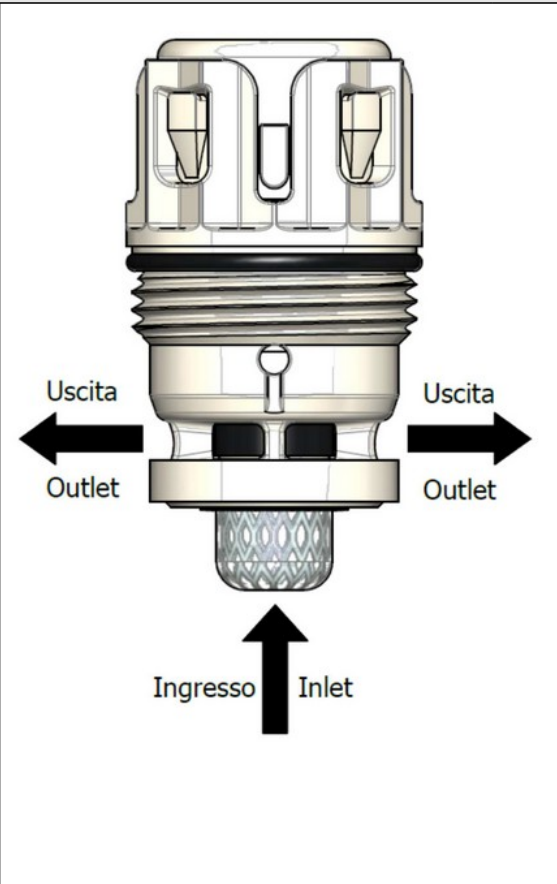
Curvas de caudal

Electroválvula mando indirecto serie micro

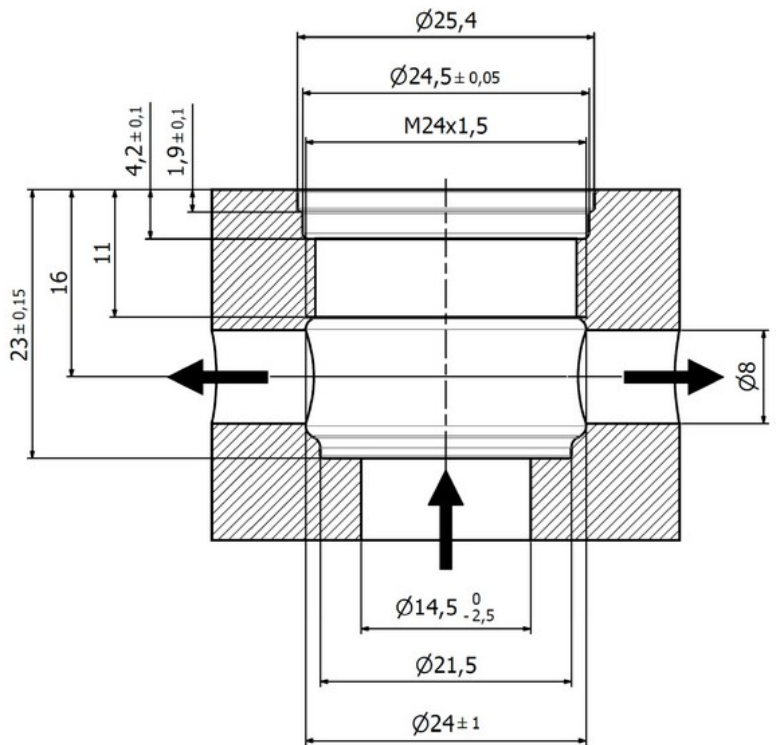


Dimensiones

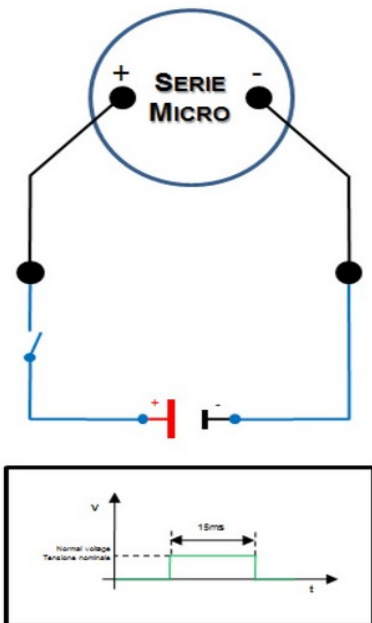
Electroválvula mando indirecto serie micro



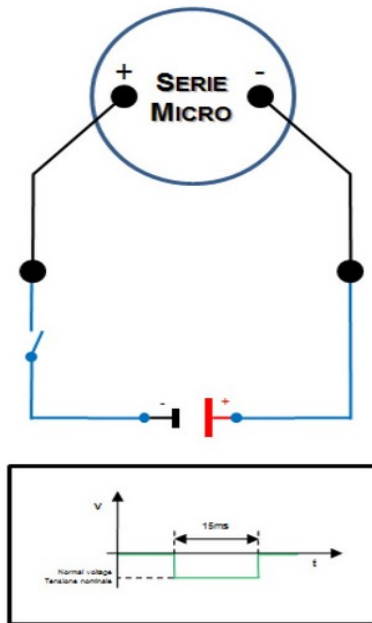
Dimensiones SEDE



Open Pulse
Impulso di apertura



Close Pulse
Impulso di chiusura



Electroválvula mando indirecto 2/2

Serie μ (micro)



Dimensiones

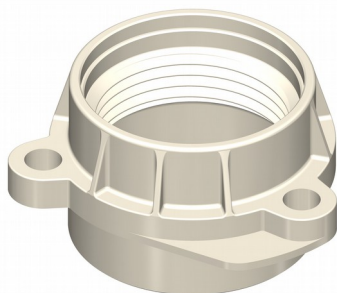
Electroválvula mando indirecto serie micro

MODELO		
201	209	210
Cable libre	Conector IP68 macho	Conector IP68 hembra
<p> $\varnothing 25$ ~ 200 ~ 45 $39,6$ $22,1$ Torque: 2,5 Nm Coppia di serraggio: 2,5 Nm Filter: 55 french mesh - 325 μm Filtro: 55 mesh francesi - 325 μm $\varnothing 9,8$ $\varnothing 21$ M24 Ch 22 0.5-10 bar www.lasber.it PATENTED </p>	<p> $\varnothing 25$ ~ 130 ~ 45 $39,6$ $22,1$ Torque: 2,5 Nm Coppia di serraggio: 2,3 Nm Filter: 55 french mesh - 325 μm Filtro: 55 mesh francesi - 325 μm $\varnothing 9,8$ $\varnothing 21$ M24 Ch 22 2 Pins IP68 male connector Connettore IP68 maschio a 2 pin </p>	<p> $\varnothing 25$ ~ 135 ~ 45 $39,6$ $22,1$ Torque: 2,5 Nm Coppia di serraggio: 2,5 Nm Filter: 55 french mesh - 325 μm Filtro: 55 mesh francesi - 325 μm $\varnothing 9,8$ $\varnothing 21$ M24 Ch 22 2 Pins IP68 female connector Connettore IP68 femmine a 2 pin </p>

Electroválvula mando indirecto 2/2 **Serie μ (micro)**



ADAPTADOR PARA EV MICRO :



Nota importante : Lasber, S.A. declina cualquier responsabilidad por imprecisiones en la información detallada en este catálogo.