

Características



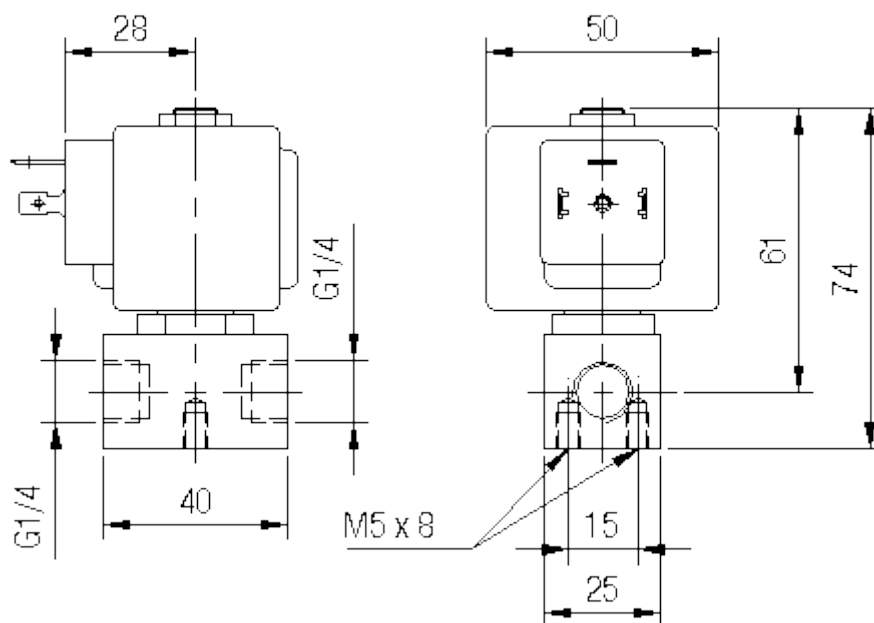
- **Presión de fluido** : de 0 a 10bar.
- **Rango de temperaturas de fluido** : -196°C a +80°C
- **Rango de temperatura ambiente** : de -20°C a +50°C.
- **Montaje** : cualquier posición.
- **Función** : 2/2 normalmente cerrada en reposo.

Electroválvula apta para aplicaciones criogénicas

Codificación *Electroválvula para criogénico*

G	DN	Kv (l/min)	Pres. Dif. (bar)		Material		Peso Kg	Tipo bobina	Modelo	Volt.	Potencia	Código
		Agua (1bar)	Min	Max	Cuerpo	Juntas					W	
1/4"	4,5 mm	7,5	0	10	Latón	PTFE	0,52	TM35	D223	230VAC	14	320772
										24VAC	16	320775
										24VDC	12	320776

Dimensiones *Electroválvula para criogénico*



Nota importante : Lasber, S.A. declina cualquier responsabilidad por imprecisiones en la información detallada en este catálogo.