

# Regulador de presión

## Serie FRL



### Características



- x Construcción: Membrana
- x Aplicaciones neumáticas
- x Cuerpo aluminio
- x Fluidos : Aire comprimido
- x Presión de 0.2 hasta 10bar
- x T° ambiente : de +5°C hasta +60°C
- x T° fluido: de +5°C hasta +60°C
- x Conexiones G1/4" hasta G1/2"
- x Montaje : En cualquier posición
- x Opciones :

### Prestaciones

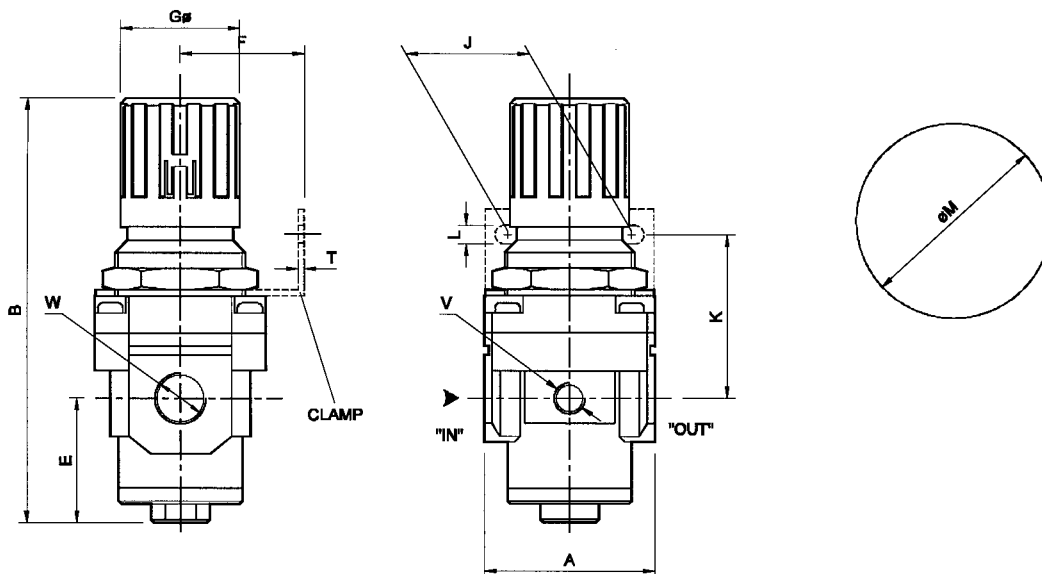
### Regulador de presión

Modelo	R 13	R 14	R 15
Fluido	Aire comprimido		
Conexión	G1/4"	G3/8"	G1/2"
Conexión manómetro	G1/8"	G1/8"	G1/8"
Caudal lt / min.	600	2500	4000
Presión máx.	15 bar		
Rangos de presión	0.2 - 2 bar , 0.2 - 4 bar , 0.5 - 7 bar , 0.5 - 10 bar (standard)		
Temp. Ambiente/fluido (°C)	5° - 60°C		
Material vaso	Policarbonato		
Instalación	Cualquier posición		
Materiales de construcción	Aluminio, Latón, Acero, Acetal, Acero inoxidable, Nitrilo		
Peso	0.15 Kg	0.40 Kg	0.90 Kg
Accesorios (opcionales)	Soporte, kit de montaje modular, manómetro		

### Codificación

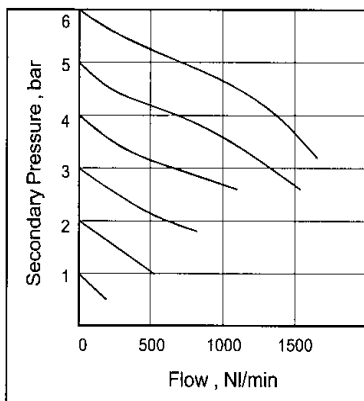
### Regulador de presión

función	G (")	Presión (bar)	Código
	1/4	0.2 - 2	R13611
	1/4	0.2 - 4	R13612
	1/4	0.5 - 7	R13613
	1/4	0.5 - 10	R13614
	3/8	0.2 - 2	R14621
	3/8	0.2 - 4	R14622
	3/8	0.5 - 7	R14623
	3/8	0.5 - 10	R14624
	1/2	0.2 - 2	R15631
	1/2	0.2 - 4	R15632
	1/2	0.5 - 7	R15633
	1/2	0.5 - 10	R15634

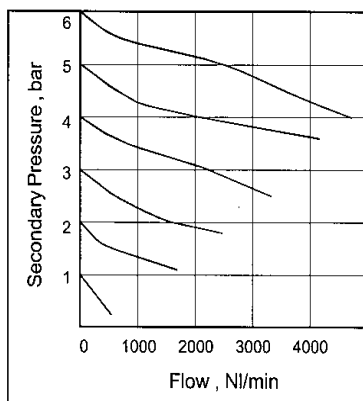


Modelo	W	V	A	B	E	K	F	GΦ	J	L	T	ΦM
R 13	G1/4	G1/8	40	81	13	45	30	28	28	5.5	2	31
R 14	G3/8	G1/8	55	135	40	53	40	40	40	6.5	2	43
R 15	G1/2	G1/8	70	165	40	62	50	51	55	8.5	2	53

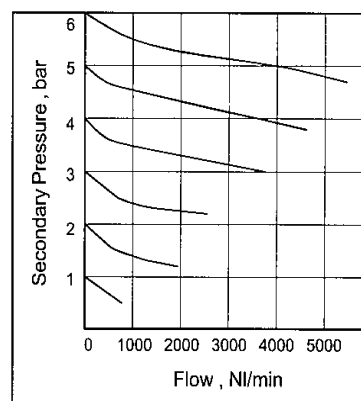
1/4" REGULATOR



3/8" REGULATOR



1/2" REGULATOR



Nota importante : Lasber, S.A. declina cualquier responsabilidad por imprecisiones en la información detallada en este catálogo.